

## SUPPRIMER LES FICHIERS ET OU DOSSIERS INFECTES

### Résumé

---

*Ce document vous indique comment supprimer les fichiers infectés par un virus, notifiés dans votre rapport d'analyse de l'AntiVirus Firewall.*

### Sommaire

---

A - Redémarrer en mode sans échec. ....	2
B - Supprimer les fichiers infectés. ....	3
C - Redémarrer en mode normal. ....	5

## A - Redémarrer en mode sans échec.

Pour supprimer vos fichiers infectés, munissez-vous de votre rapport d'analyse et redémarrez en mode sans échec :

**Etape 1 :** Redémarrez l'ordinateur. Pour cela, cliquez sur le bouton **Démarrer** (1), puis sur **Arrêter** (2) sélectionnez "Redémarrer" (3), puis cliquez sur le bouton **OK** (4).



Figure 1

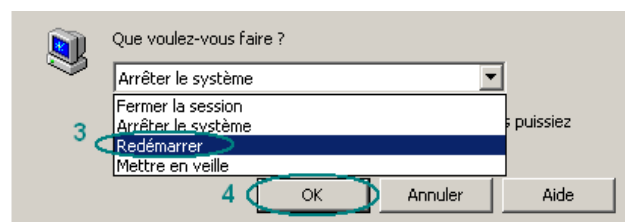


Figure 2

**Etape 2 :** Dès que vous avez un écran noir, appuyez plusieurs fois sur la touche "**F8**" qui se trouve tout en haut de votre clavier. Si vous êtes sous Windows XP, tapotez sur la touche "**F5**".

**Etape 3 :** Dès qu'un menu d'option avancée apparaît, sélectionnez le mode sans échec avec les flèches directionnelles du clavier, puis tapez sur la touche **Entrée**.

**Etape 4 :** Si une fenêtre vous demandant votre système d'exploitation apparaît, choisissez-le avec les flèches puis appuyez sur la touche **Entrée**.

Le démarrage est plus long car vous êtes en mode de débogage de Windows. Le fond de votre écran devient noir et vos icônes sont plus grandes.

**Etape 5 :** Si une fenêtre d'invite de session apparaît, sélectionnez votre nom d'utilisateur et saisissez votre mot de passe.

Windows travaille en mode sans échec.

## B - Supprimer les fichiers infectés.

Faites une recherche des fichiers infectés qui apparaissent dans le rapport et supprimez-les.

Voici un exemple pour supprimer le fichier infecté "C:\Windows\System32\winhlpp32.0xe"

**Etape 1 :** Cliquez sur **Démarrer** (1), puis **Rechercher** (2) et "**Des fichiers ou des dossiers**" (3).

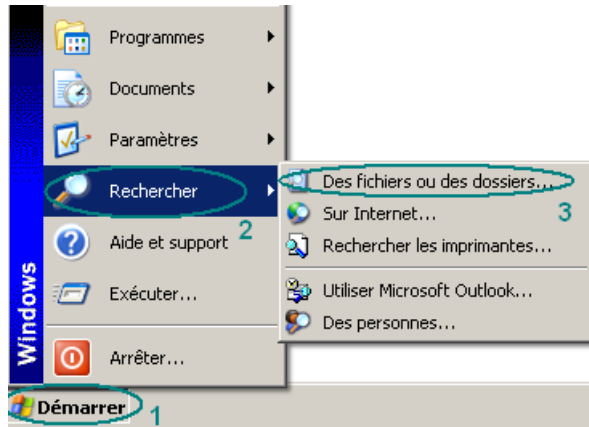


Figure 3

■ **Note :** Si votre menu Démarrer n'est pas identique à la figure 3, Cliquez sur Démarrer, puis Rechercher. Une nouvelle fenêtre apparaît. Cliquez sur "Tous les fichiers et tous les dossiers".

**Etape 2 :** Au niveau de "**Une partie ou l'ensemble du nom de fichier**", saisissez "**winhlpp32.0xe**" (1). Au niveau de "**Rechercher dans**", sélectionnez "**Disques durs locaux**" (2). Puis, cliquez sur le bouton **Rechercher** (3).

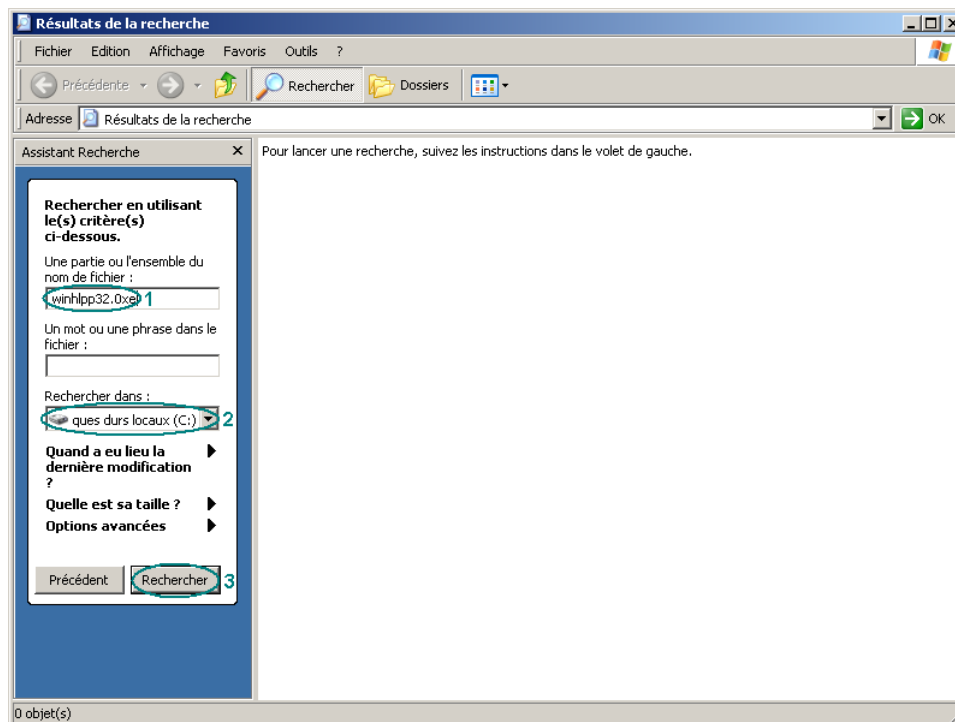


Figure 4

**Etape 3 :** Lorsque le fichier est trouvé, cliquez avec le bouton droit de la souris sur le fichier, puis cliquez sur **Supprimer**.

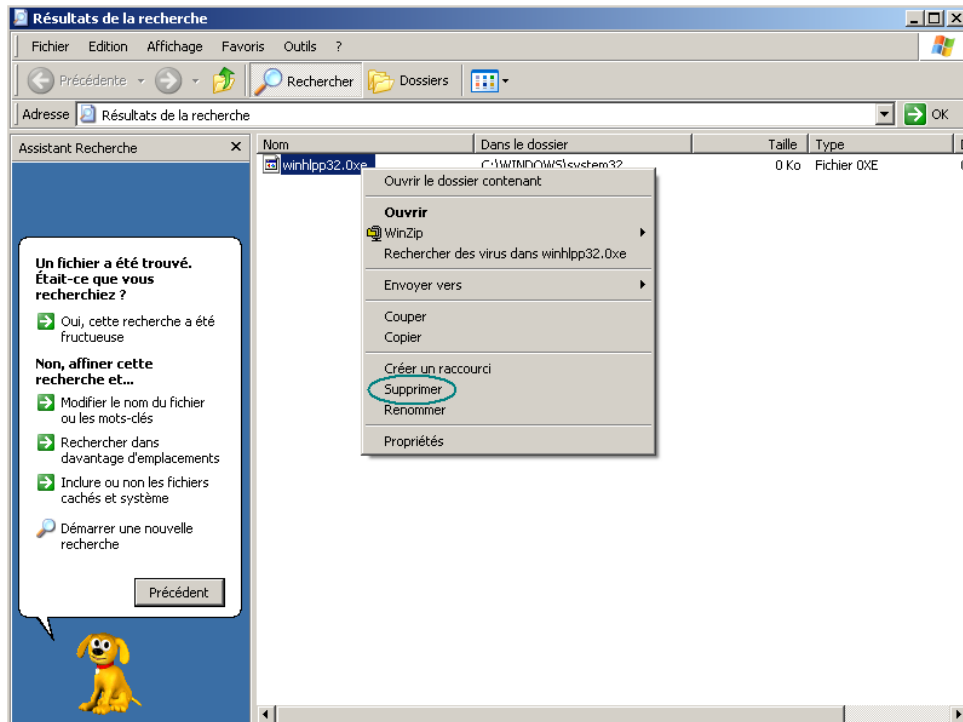


Figure 5

**Etape 4 :** Cliquez sur le bouton **Oui** afin de confirmer la suppression.

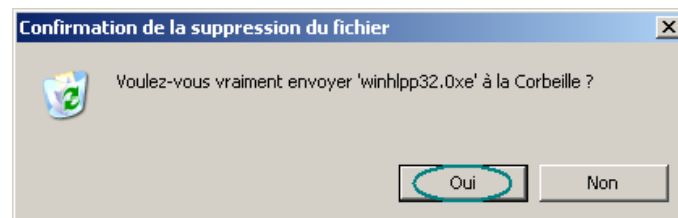


Figure 6

**Etape 5 :** Lorsque tous les fichiers infectés ont été supprimés, videz la corbeille qui se trouve sur votre bureau. Pour cela, cliquez avec le bouton droit sur l'icône et cliquez sur **Vider la Corbeille**.

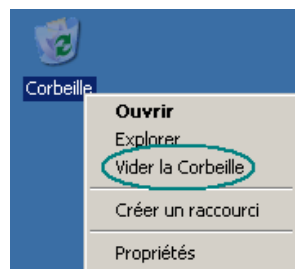


Figure 7

## C - Redémarrer en mode normal.

**Etape 1 :** Pour cela, cliquez sur le bouton **Démarrer** (1), puis sur **Arrêter** (2) sélectionnez **Redémarrer** (3), puis cliquez sur le bouton **OK** (4).



Figure 8

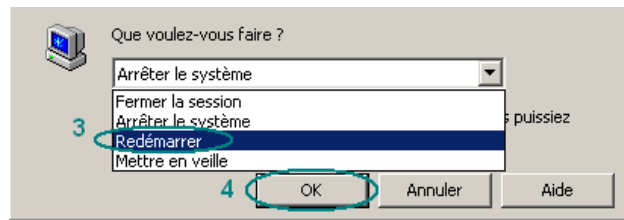


Figure 9

**Etape 2 :** Patientez durant le redémarrage de l'ordinateur, ne tapotez pas sur la touche **F5** ou **F8**.

Vos fichiers infectés sont maintenant supprimés de votre ordinateur.