

CONNAITRE LES CARACTERISTIQUES DE VOTRE ORDINATEUR

Cette fiche pratique vous guide à connaître les caractéristiques de votre ordinateur.

La fiche pratique suivante est composée de 4 parties :

- [A - Quel est votre système d'exploitation ?](#)
- [B - Quelle est la puissance de votre processeur ?](#)
- [C - Combien de mémoire vive avez-vous dans votre ordinateur ?](#)
- [D - Combien d'espace libre vous reste-t-il sur votre disque dur ?](#)

A - Quel est votre système d'exploitation ?

Etape 1 : Cliquez sur le bouton **Démarrer (1)**, puis cliquez sur "Exécuter" (2).



Figure 1 : Exécuter

Etape 2 : En face de "Ouvrir", tapez "dxdiag" (1), puis cliquez sur le bouton **OK (2)**.

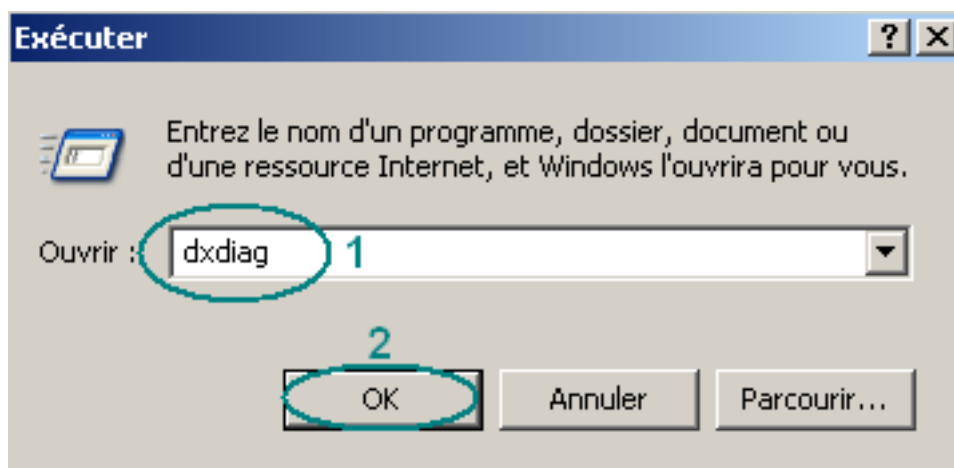


Figure 2 : "dxdiag"

Etape 3 : La fenêtre suivante s'affiche. Elle vous indique votre système d'exploitation.

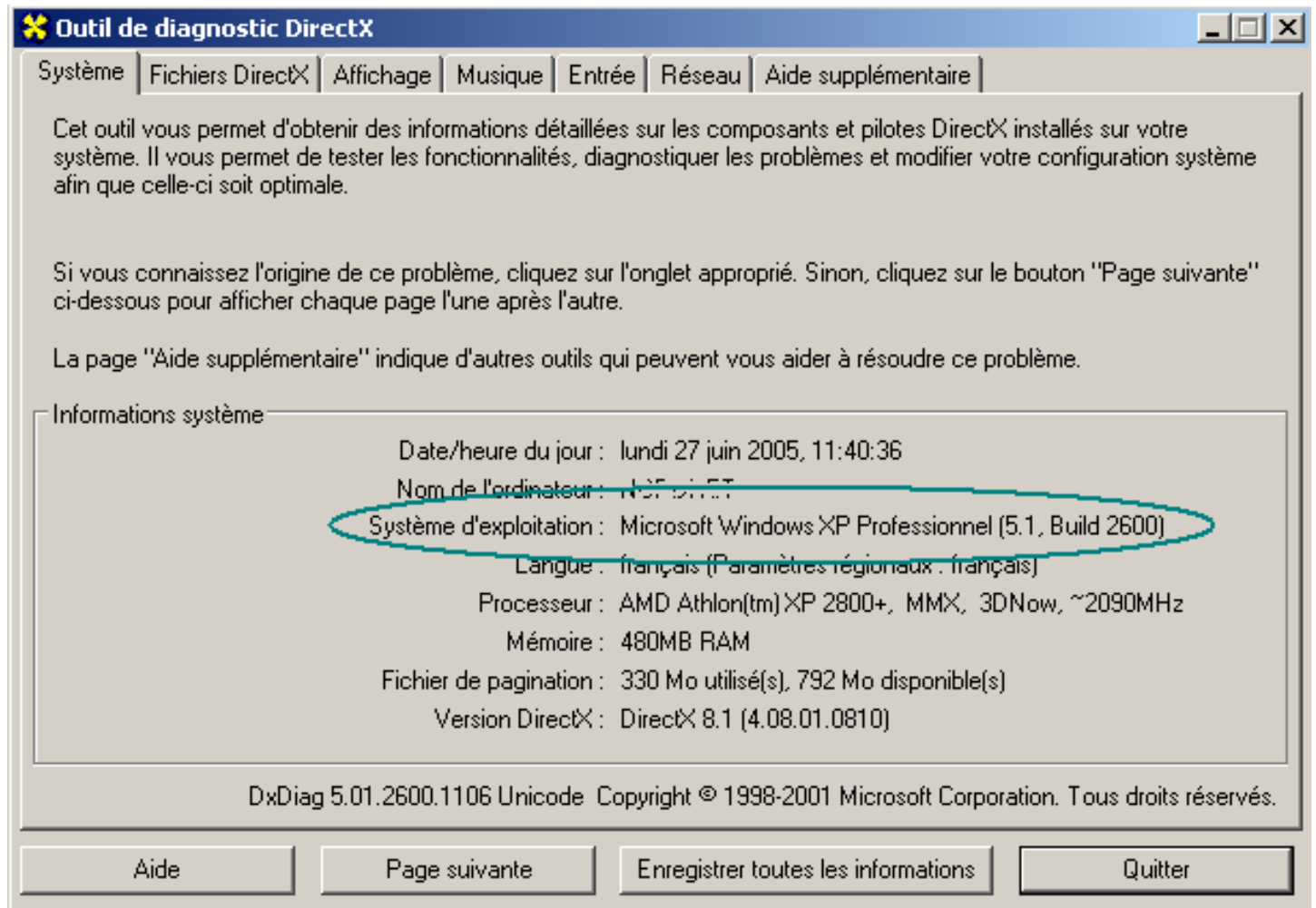


Figure 3 : Système d'exploitation

B - Quelle est la puissance de votre processeur ?

Etape 4 : Cliquez sur le bouton **Démarrer (1)**, puis cliquez sur "Exécuter" (2).



Figure 4 : Exécuter

Etape 5 : En face de "Ouvrir", tapez "dxdiag" (1), puis cliquez sur le bouton **OK** (2).

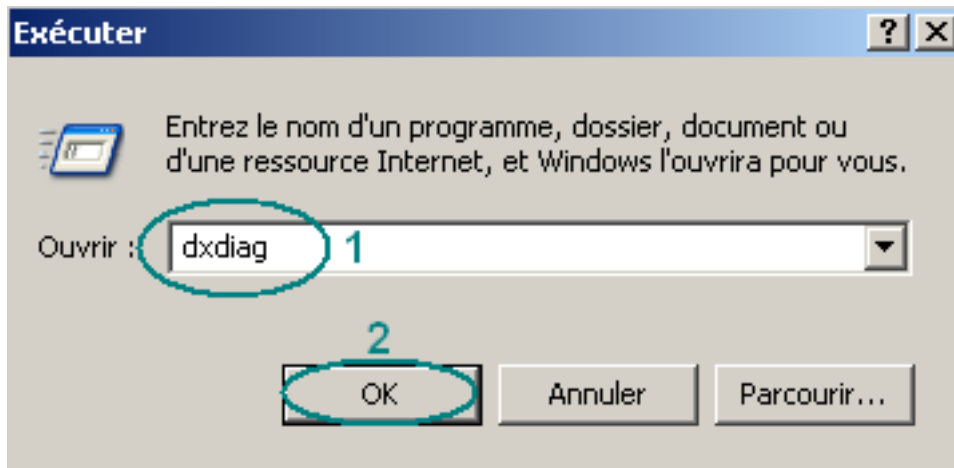


Figure 5 : "dxdiag"

Etape 6 : La fenêtre suivante s'affiche. Elle vous indique la puissance de votre processeur.

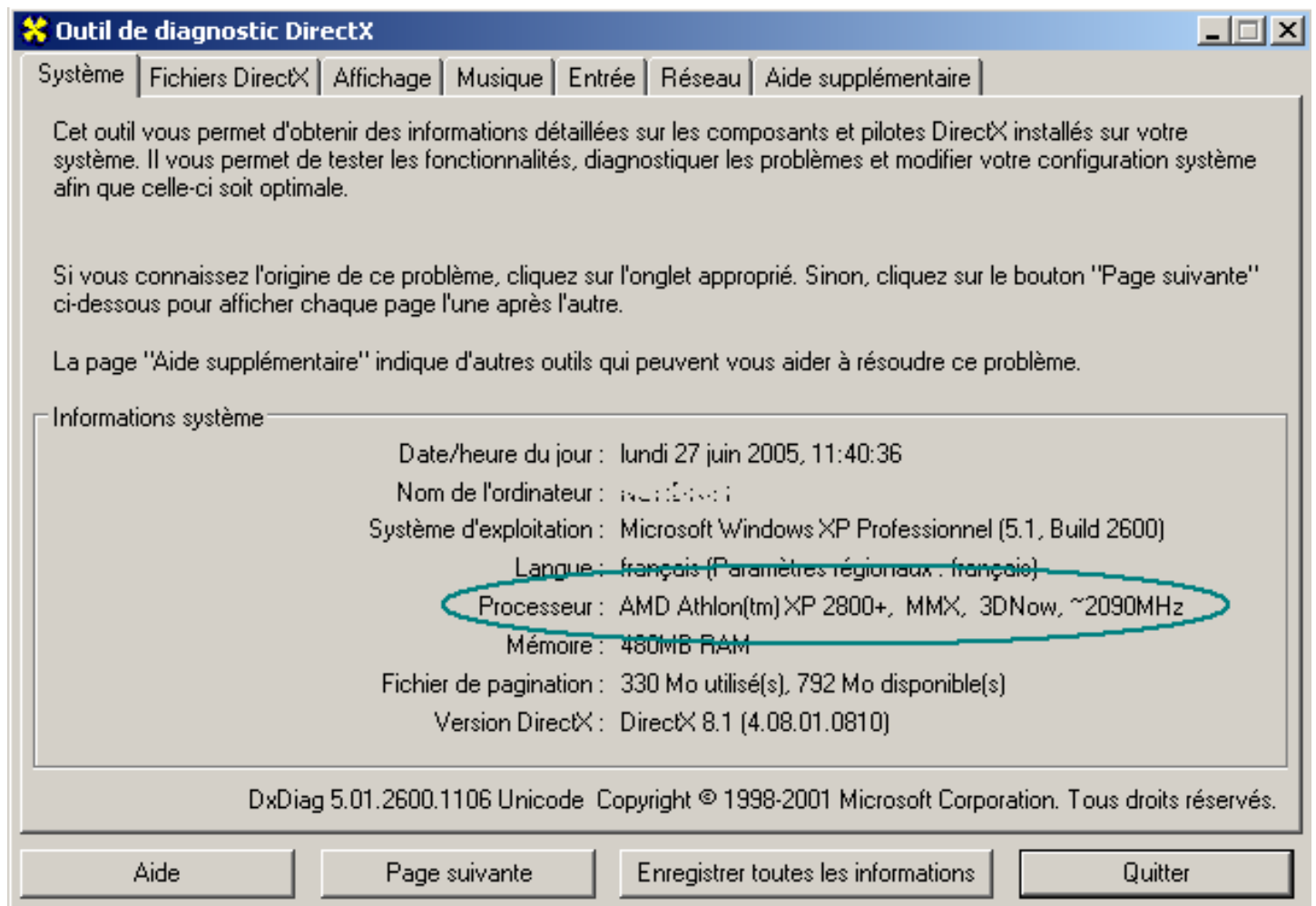


Figure 6 : Processeur

C - Combien de mémoire vive avez-vous dans votre ordinateur ?

Etape 7 : Cliquez sur le bouton **Démarrer (1)**, puis cliquez sur "Exécuter" (2).



Figure 7 : Exécuter

Etape 8 : En face de "Ouvrir", tapez "dxdiag" (1), puis cliquez sur le bouton **OK (2)**.

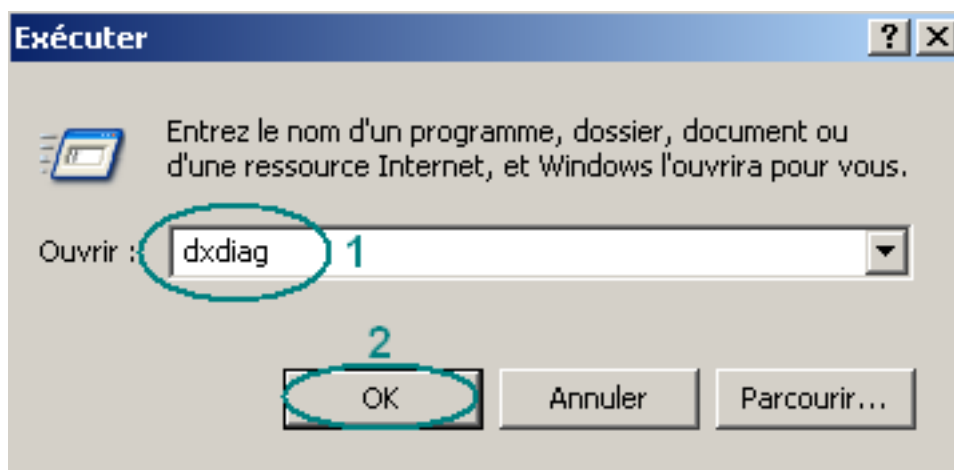


Figure 8 : "dxdiag"

Etape 9 : La fenêtre suivante s'affiche. Elle vous indique la mémoire vive de votre ordinateur.

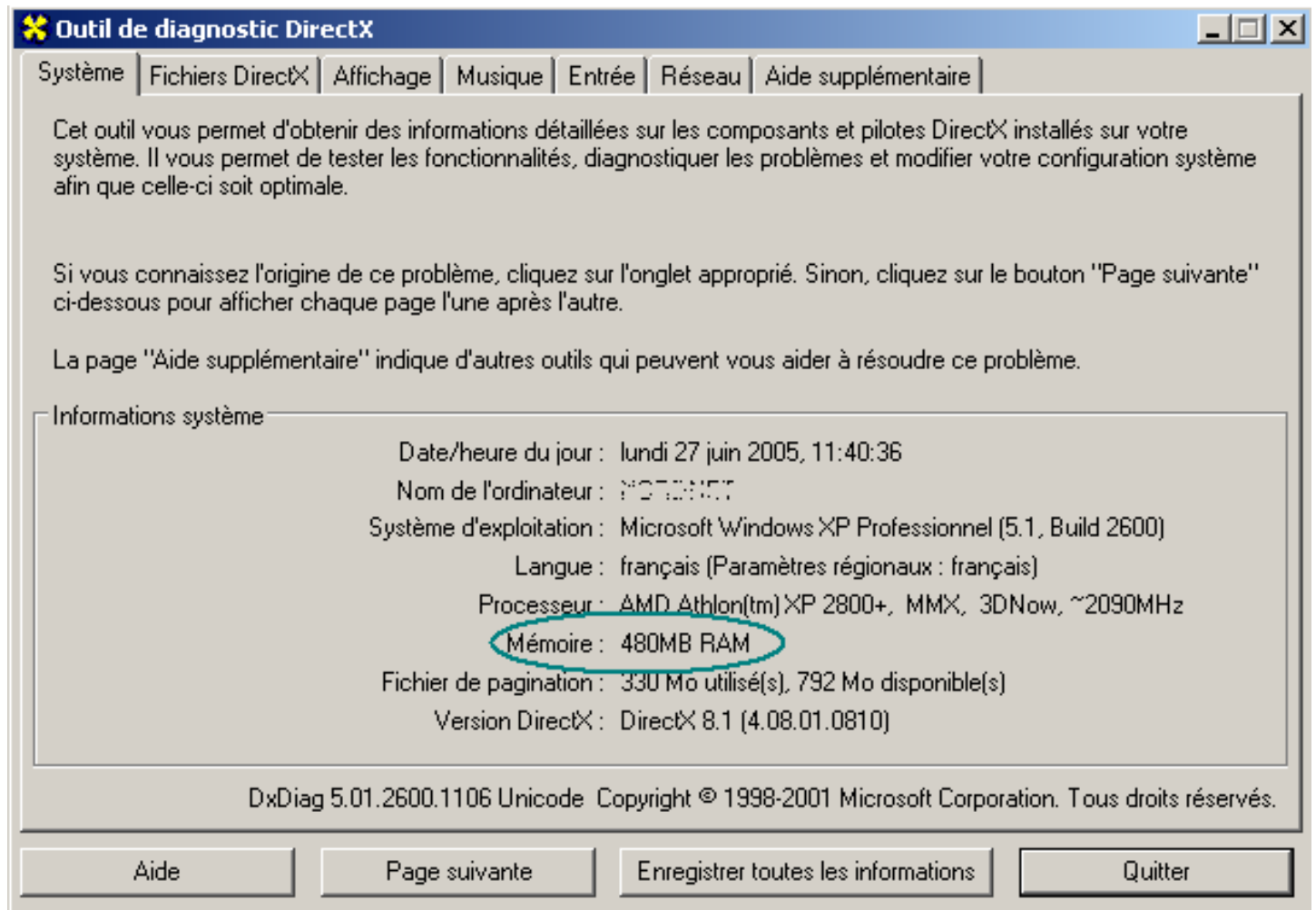


Figure 9 : Mémoire

D - Combien d'espace libre vous reste-t-il sur votre disque dur ?

Etape 10 : Double-cliquez sur l'icône du "Poste de Travail" qui apparaît sur votre bureau.

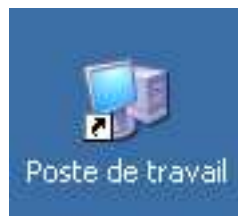


Figure 10 : Poste de travail

Etape 11 : Cliquez avec le bouton droit de la souris sur l'icône du disque dur sur lequel vous désirez installer Securitoo Antivirus Firewall V2 (généralement C:), puis cliquez sur "Propriétés".

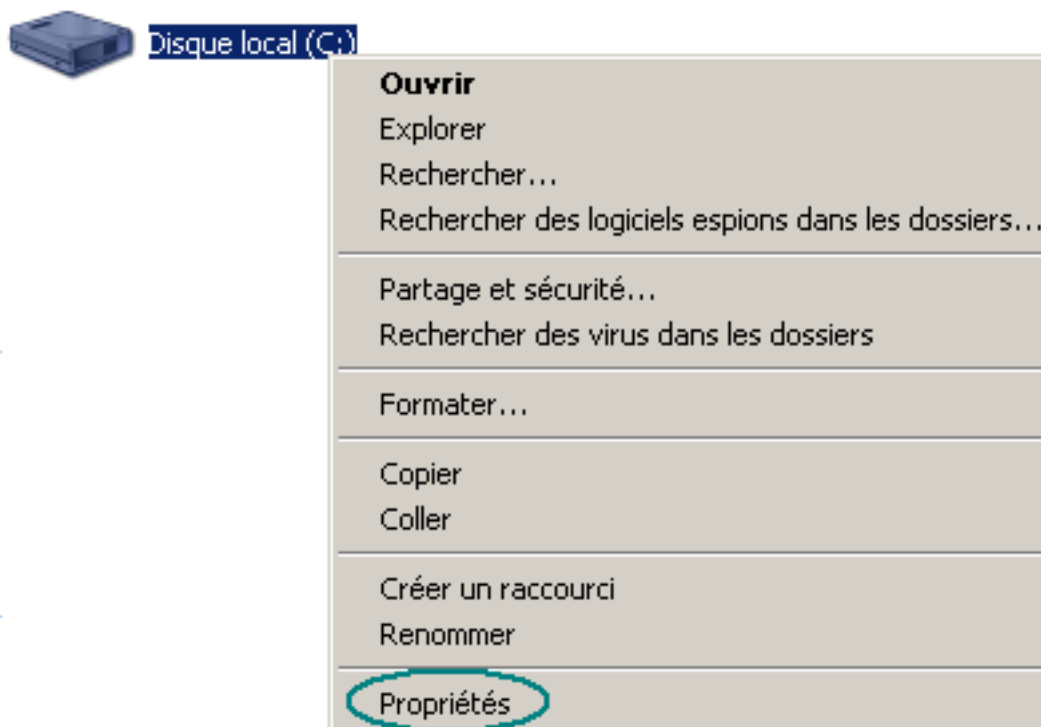


Figure 11 : Propriétés du disque dur C

Etape 12 : La fenêtre suivante vous informe de la place disponible sur votre disque dur.

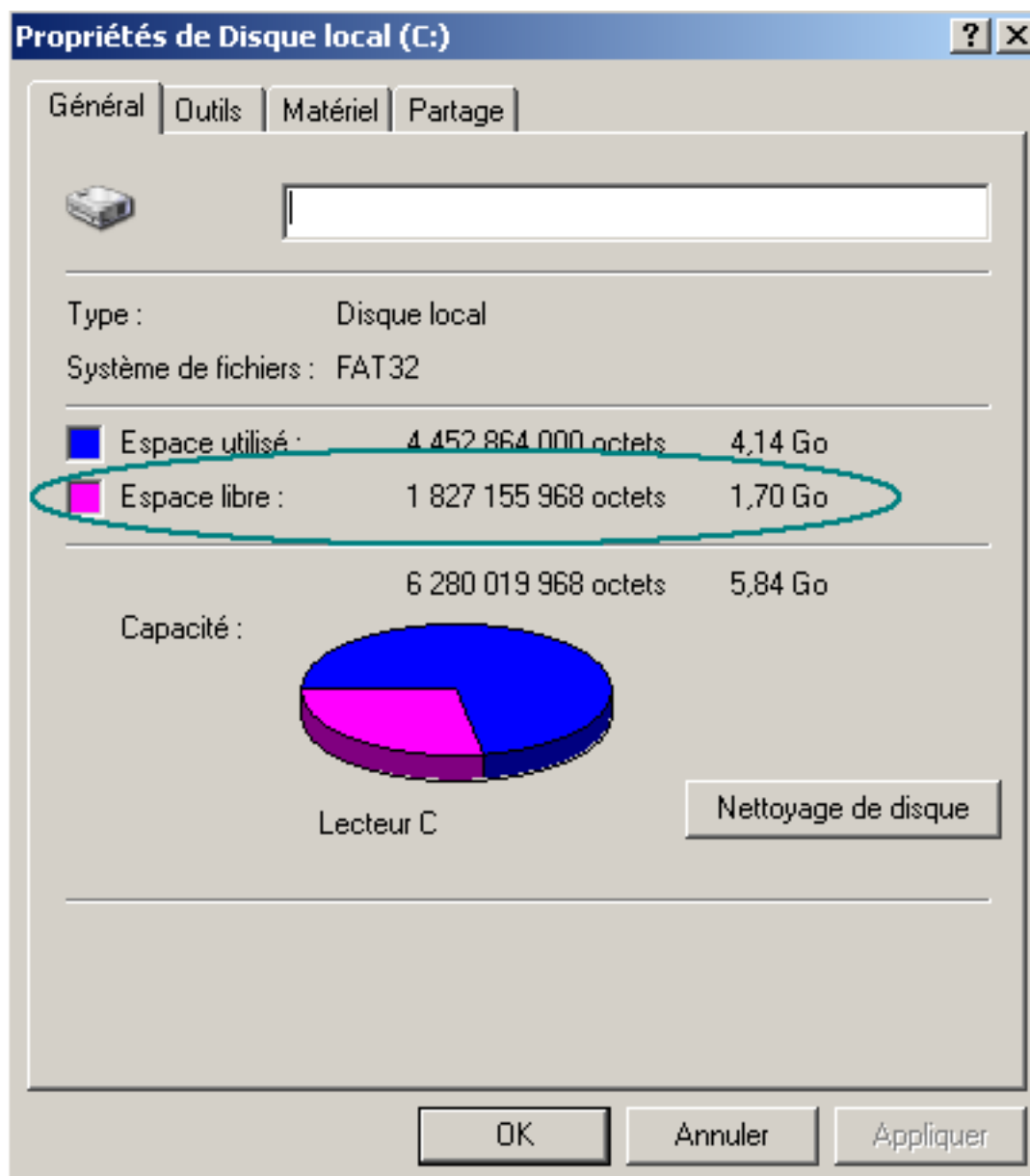


Figure 12 : Espace libre du disque dur