

DESACTIVER LE PARE-FEU DE WINDOWS XP/VISTA/SEVEN

Résumé

Ce document vous indique comment désactiver le Pare-feu intégré à Windows, afin d'éviter d'éventuels conflits avec l'AntiVirus Firewall, ou corriger des perturbations sur votre connexion.

Sommaire

| | |
|---|---|
| A - Désactiver le Pare-feu de Windows Seven | 2 |
| B - Désactiver le Pare-feu de Windows Vista | 4 |
| C - Désactiver le Pare-feu de Windows XP | 6 |

A - Désactiver le Pare-feu de Windows Seven

Etape 1 : Cliquez sur le bouton **Démarrer** (1), puis dans la fenêtre de commande(2), saisissez **pare-feu**, puis dans la liste des programmes, cliquez sur **Pare-feu Windows** (3).

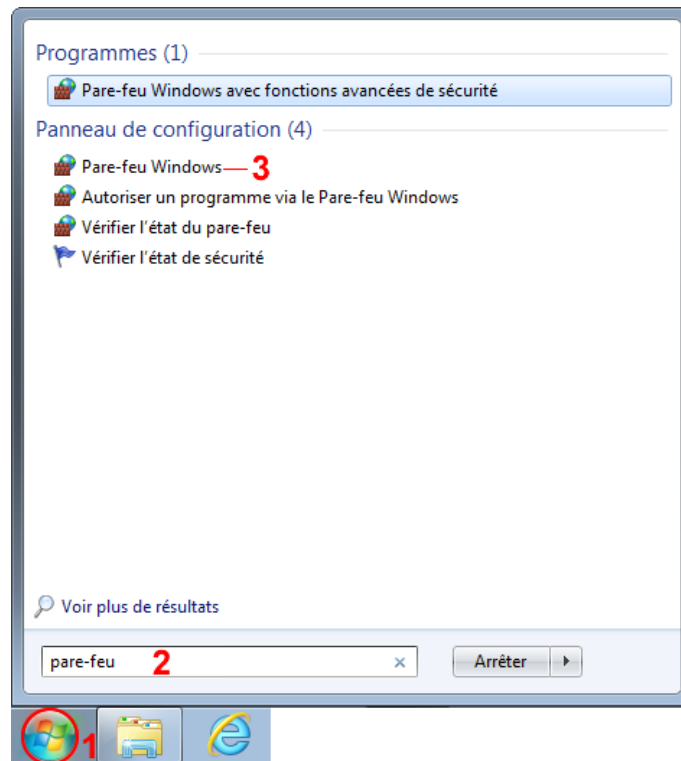


Figure 1

Etape 2 : Dans la partie gauche, cliquez sur **Activer ou désactiver le Pare-feu Windows**.

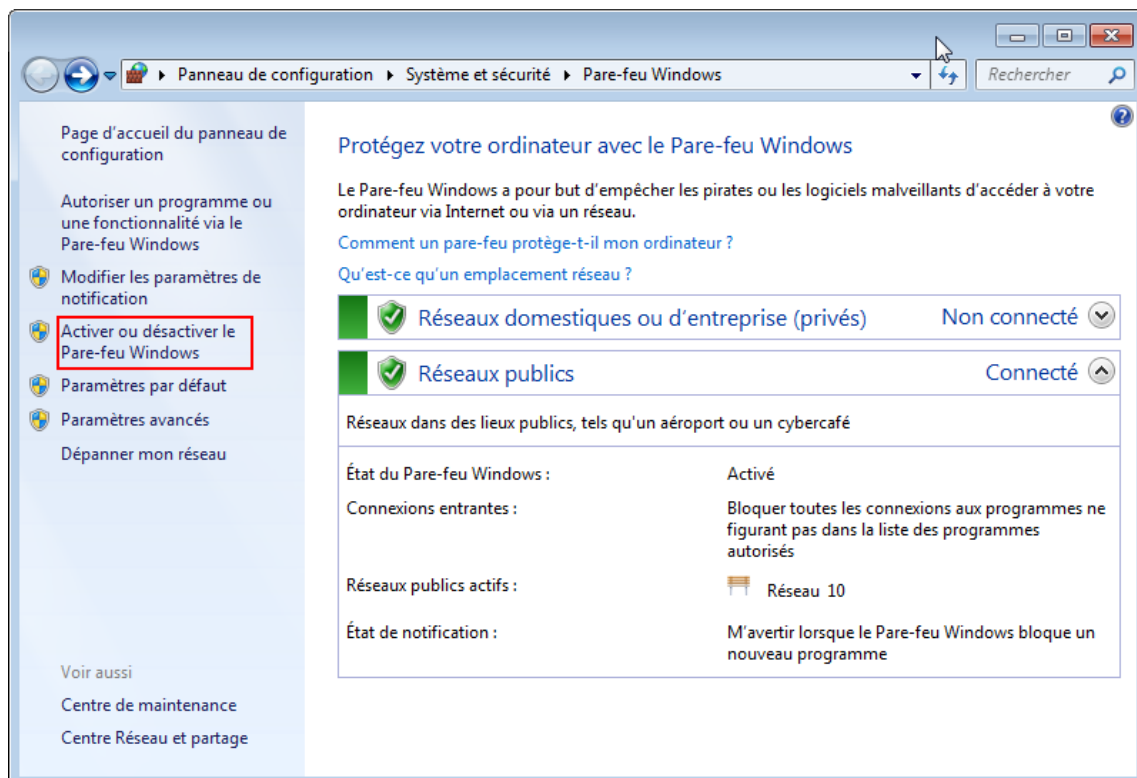


Figure 2

Etape 3 : Dans la fenêtre "**Personnaliser les paramètres pour chaque type de réseau**", cochez les options "**Désactiver le Pare-feu Windows (non recommandé)**" dans les champs (1) et (2). Enfin, pour valider les modifications, cliquez sur OK (3).

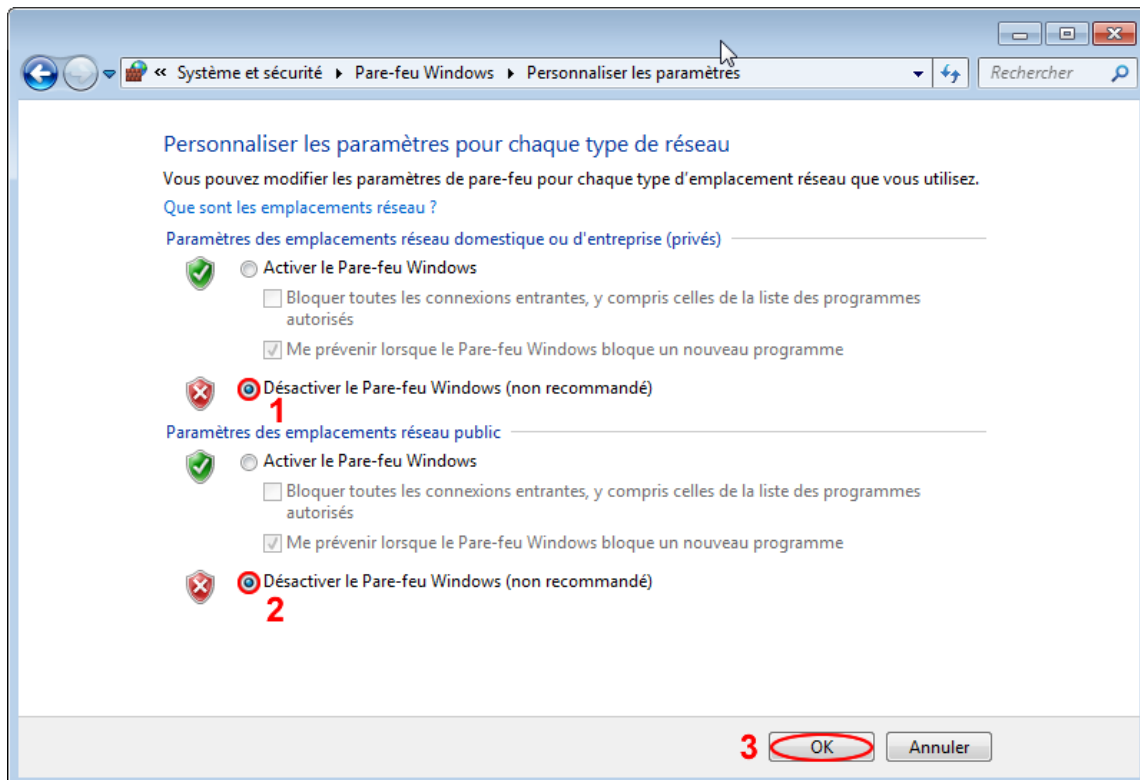


Figure 3

Le pare-feu de Windows est désormais désactivé.

B - Désactiver le Pare-feu de Windows Vista

Etape 1 : Cliquez sur le bouton **Démarrer** (1), puis dans la fenêtre de commande(2), saisissez **pare-feu**, puis dans la liste des programmes, cliquez sur **Pare-feu Windows** (3).

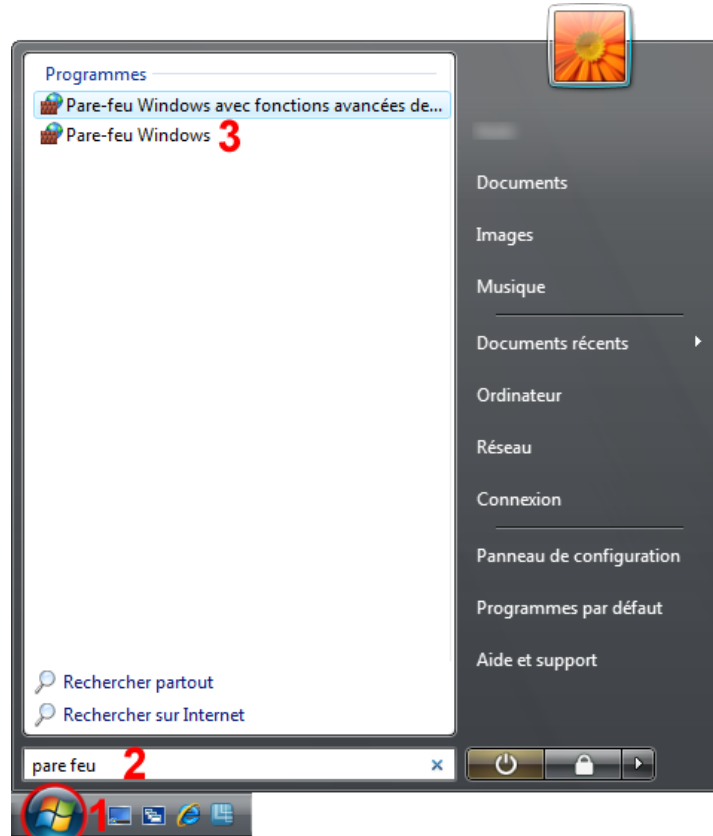


Figure 4

Etape 2 : Cliquez sur **Modifier les paramètres**.

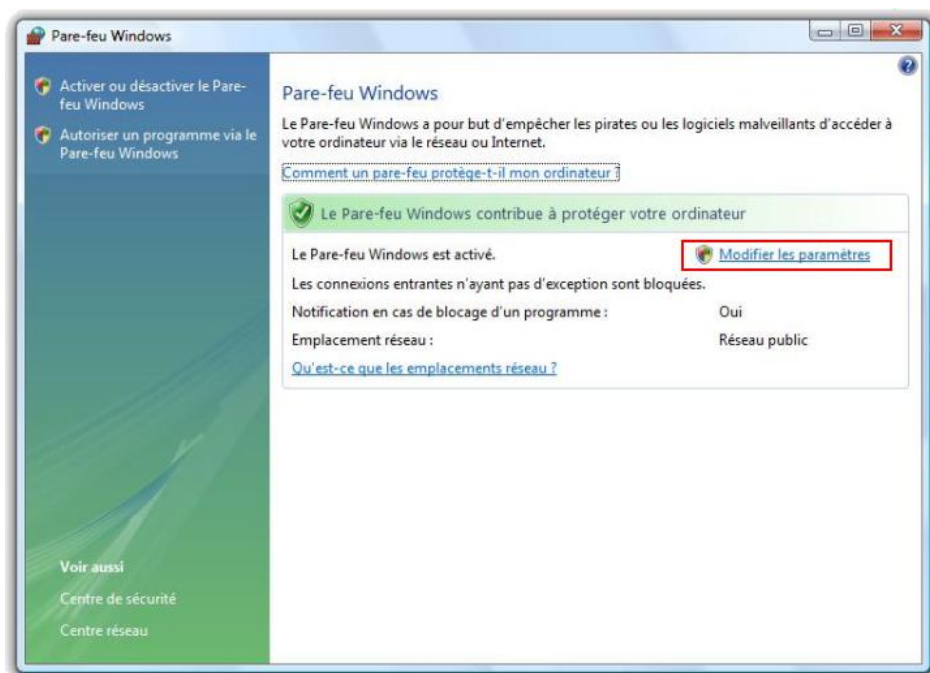


Figure 5

Etape 3 : Les "Paramètres du Pare-feu Windows" s'ouvre. Cochez l'option "**désactivé** (1), puis cliquez sur le bouton **OK** (2).

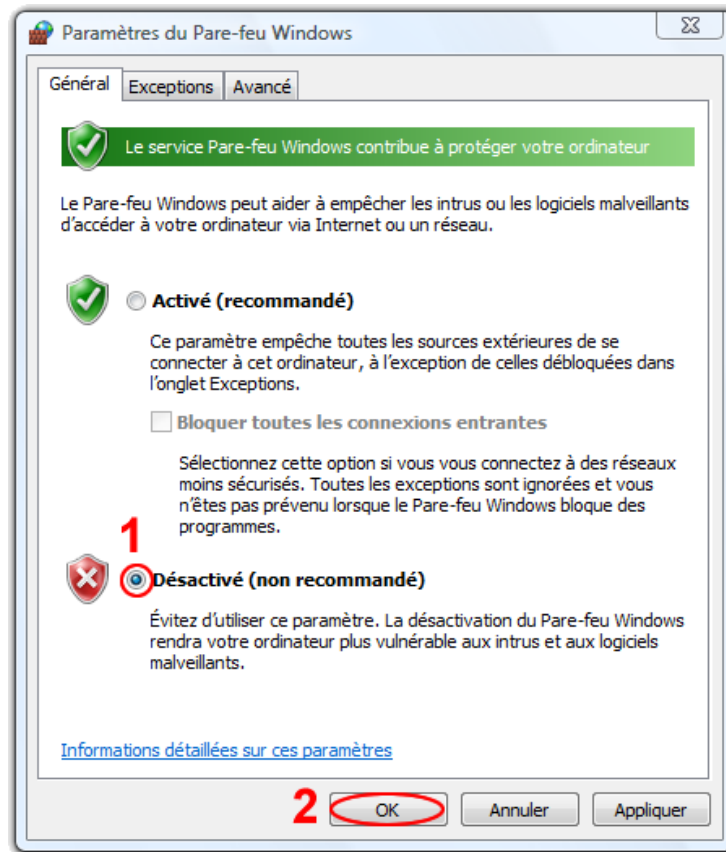


Figure 6

Le pare-feu de Windows est désormais désactivé.

C - Désactiver le Pare-feu de Windows XP

Etape 1 : Cliquez sur le bouton **Démarrer** (1), puis **Panneau de configuration** (2).

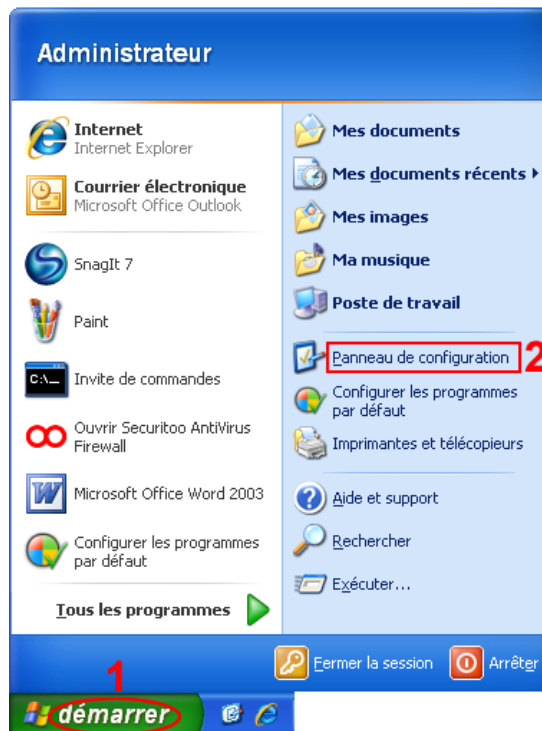


Figure 7

Etape 2 : Cliquez sur le **Pare-feu Windows**.

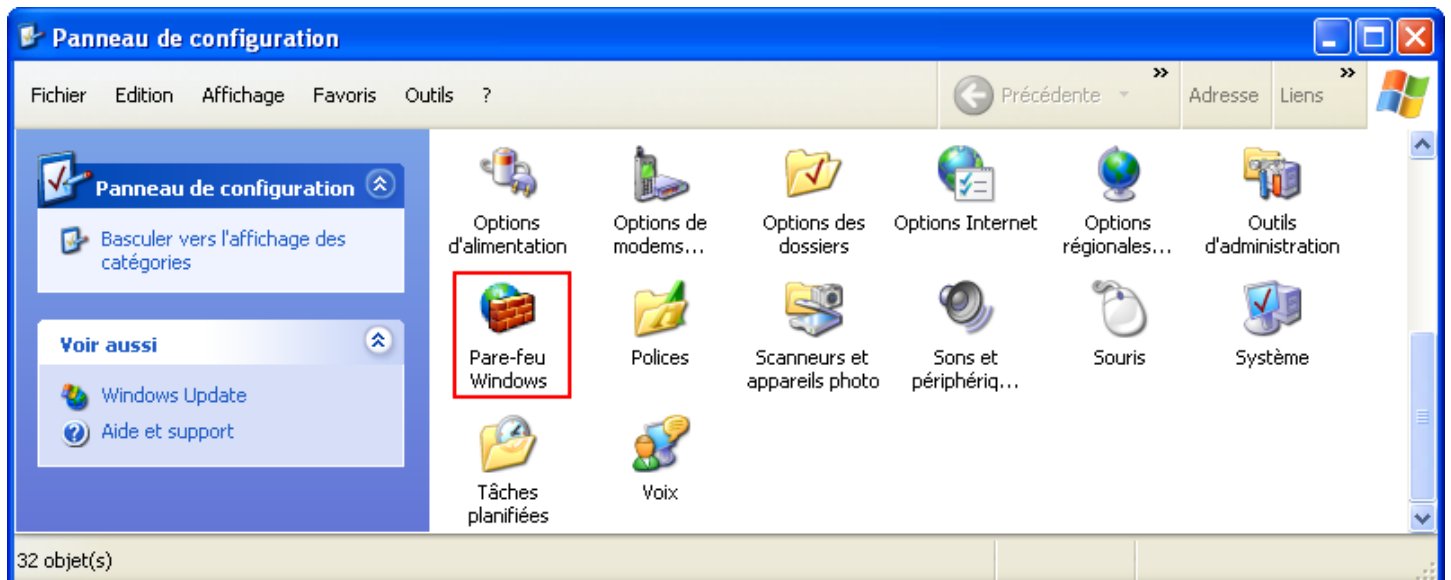


Figure 8

Etape 3 : Cochez l'option **Désactivé** (1), puis cliquez sur le bouton **OK** (2).

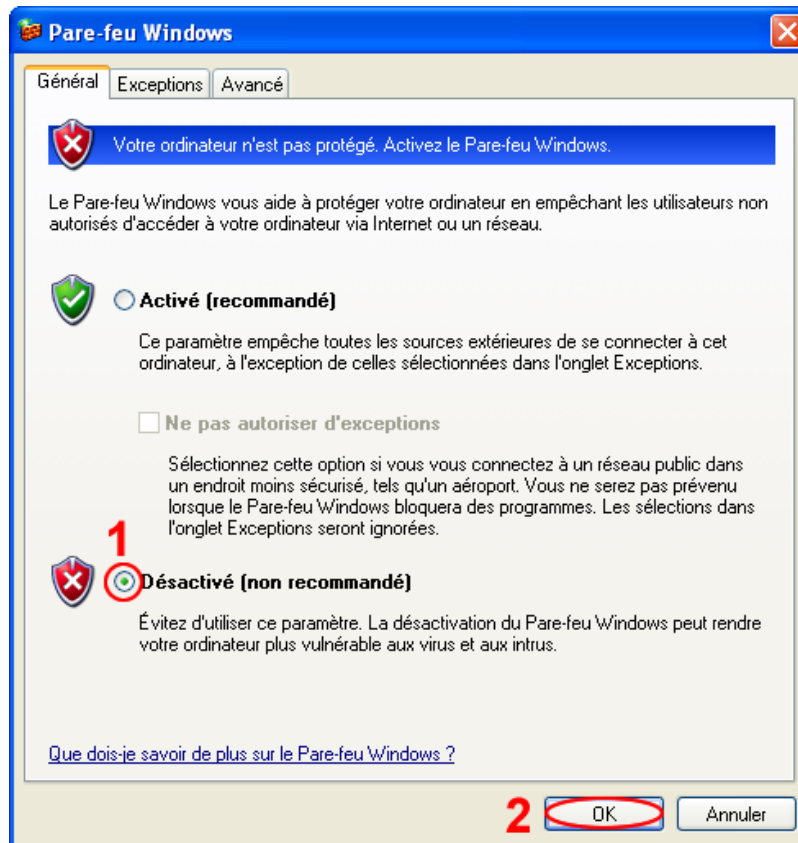


Figure 9