

LANCER UNE ANALYSE MANUELLE AVEC L'ANTIVIRUS FIREWALL V7


Résumé


Ce document vous indique comment effectuer une analyse manuelle et comme la paramétrer.

Sommaire

A - Analyse manuelle.....	2
B - Planifiée une analyse manuelle.....	5
C - Exclure un fichier ou un dossier de l'analyse.....	6

A - Analyse manuelle.

Etape 1 : Double cliquez sur l'icône Securitoo , située en bas à droite à coté de l'heure.

■ **Note :** Si l'icône Securitoo n'apparaît pas dans la barre des tâches, cliquez sur le bouton . L'icône apparaît.

Etape 2 : Le panneau d'accueil de l'Antivirus Firewall s'affiche. Cliquez sur **Analyser**, puis cliquez sur **Analyse complète de l'ordinateur**.



Figure 1

Etape 3 : L'analyse de l'ordinateur se lance. En fonction de la vitesse de votre ordinateur et du nombre de fichiers à analyser, l'analyse peut durer plusieurs dizaines de minutes.

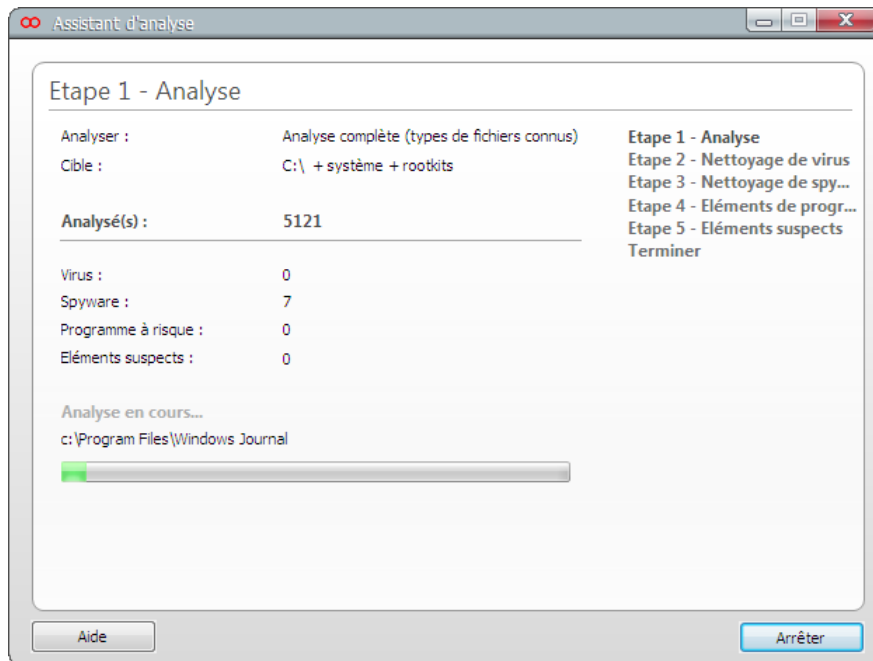


Figure 2

Etape 4 : Si un virus est trouvé, sélectionnez **Nettoyage automatique**, puis cliquez sur **Suivant**.

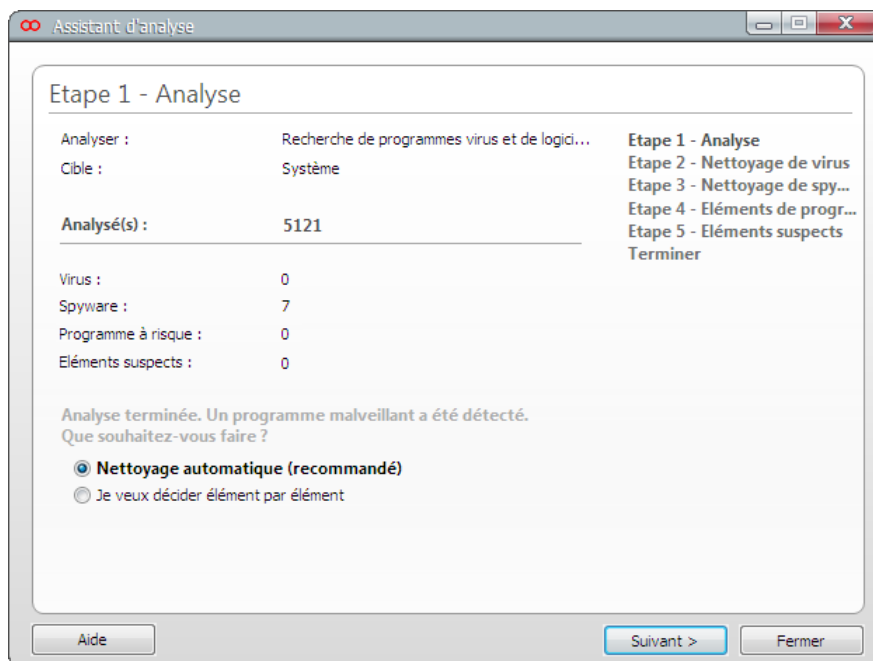


Figure 3

Etape 5 : La désinfection de l'ordinateur est en cours.

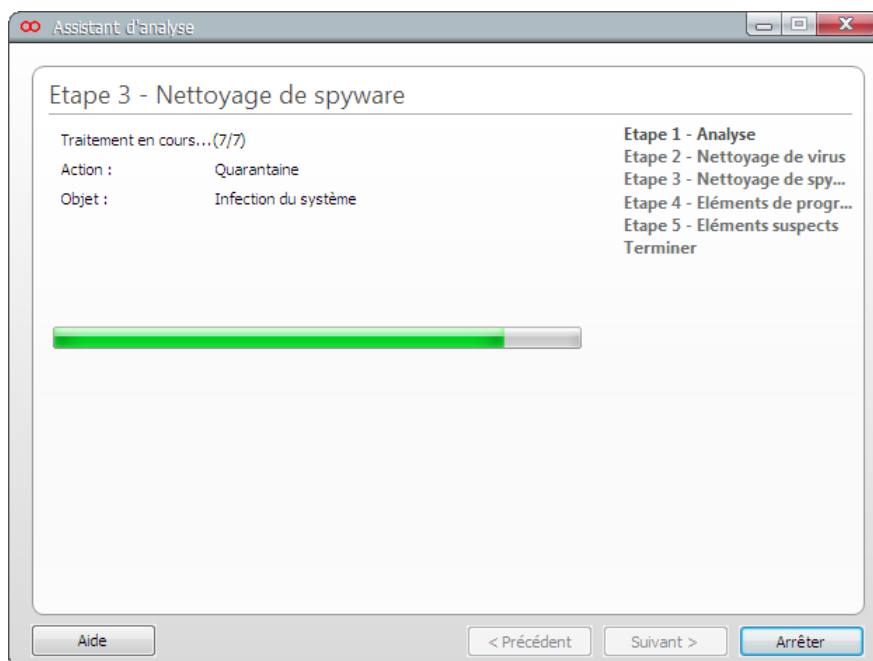


Figure 3

Etape 6 : Lorsque la désinfection est terminée, cliquez sur le bouton **Terminer**

B - Planifiée une analyse manuelle

Etape 1 : Cliquez sur le bouton **Paramètres**.

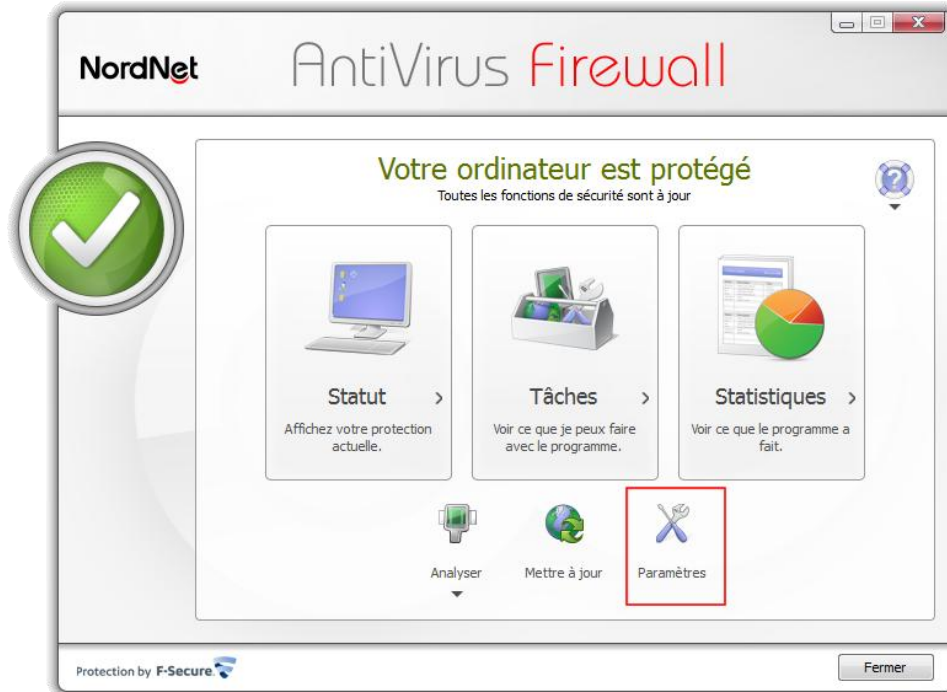


Figure 4

Etape 2 : Pour planifier une analyse, rendez-vous dans le menu "Ordinateur", puis cliquez sur **Analyse planifiée (1)**.

Cochez l'option **"Activer l'analyse planifiée" (2)**, puis choisissez la fréquence (3) et l'heure de début (4) auxquelles s'exécutera l'analyse. Enfin, cliquez sur le bouton **OK (5)**.

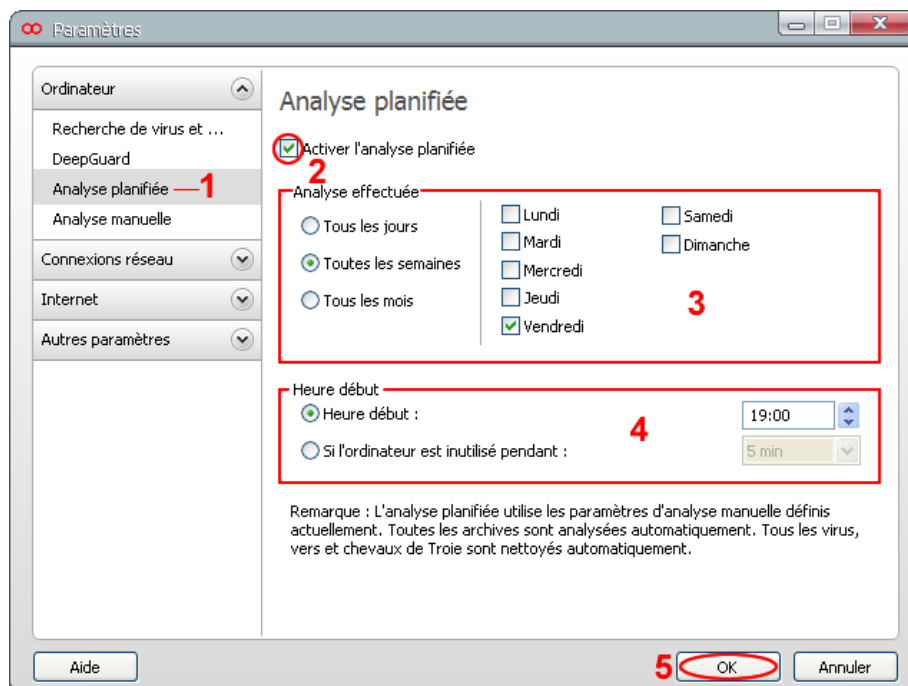




Figure 4

C - Exclure un fichier ou un dossier de l'analyse.

Etape 1 : Double cliquez sur l'icône Securitoo , située en bas à droite à côté de l'heure.

■ **Note :** Si l'icône Securitoo n'apparaît pas dans la barre des tâches, cliquez sur le bouton . L'icône apparaît.

Etape 2 : Le panneau d'accueil de l'Antivirus Firewall s'affiche. Cliquez sur **Tâches**.

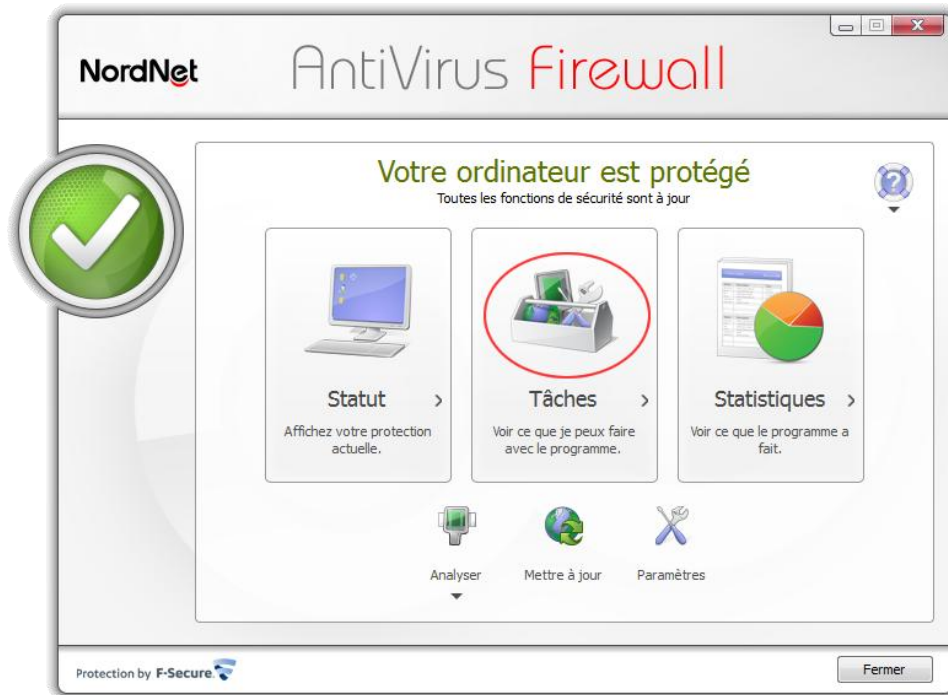


Figure 5

Etape 3 : Cliquez sur **Paramètres**.



Figure 6

Etape 4 : Cliquez sur "**Ordinateur**" (1), puis sur "**Analyse manuelle**" (2). Cliquez sur le bouton **Ouvrir la liste des documents exclus...**(3).

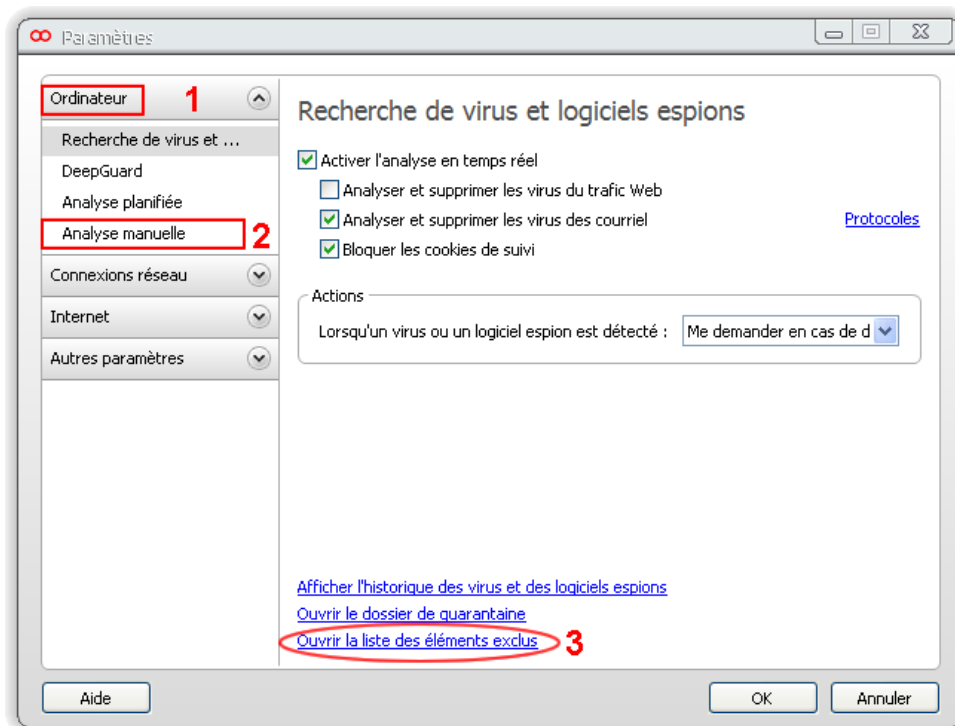


Figure 7 : Exclusion

Etape 5 : Cliquez sur l'onglet **Objets** (1), puis, cliquez sur le bouton **Ajouter...** (2).

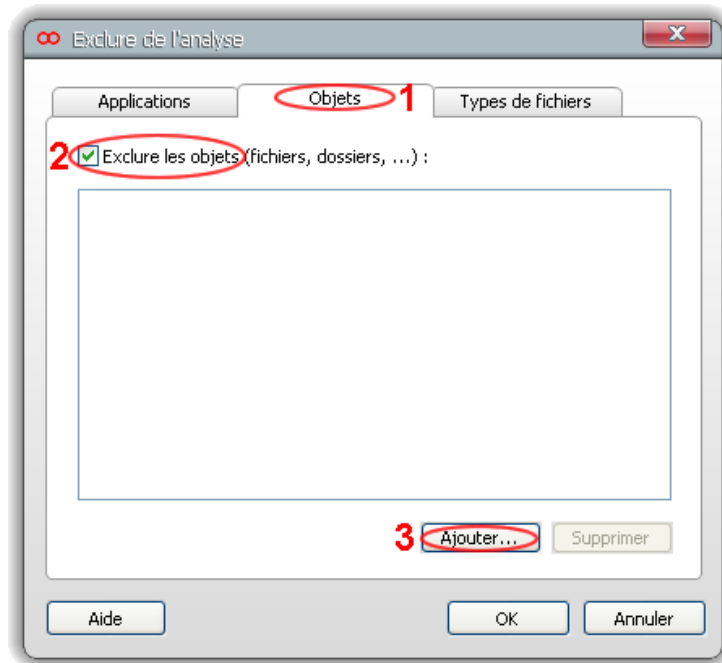


Figure 8

Etape 6 : La fenêtre suivante apparaît. Sélectionnez le fichier ou le dossier que vous souhaitez exclure. Pour choisir le fichier ou dossier, cliquez sur les "+" afin d'ouvrir l'arborescence. Dans l'exemple ci-dessous, nous avons sélectionné le dossier "**Documents à exclure**" (1). Enfin, cliquez sur le bouton **OK** (2).

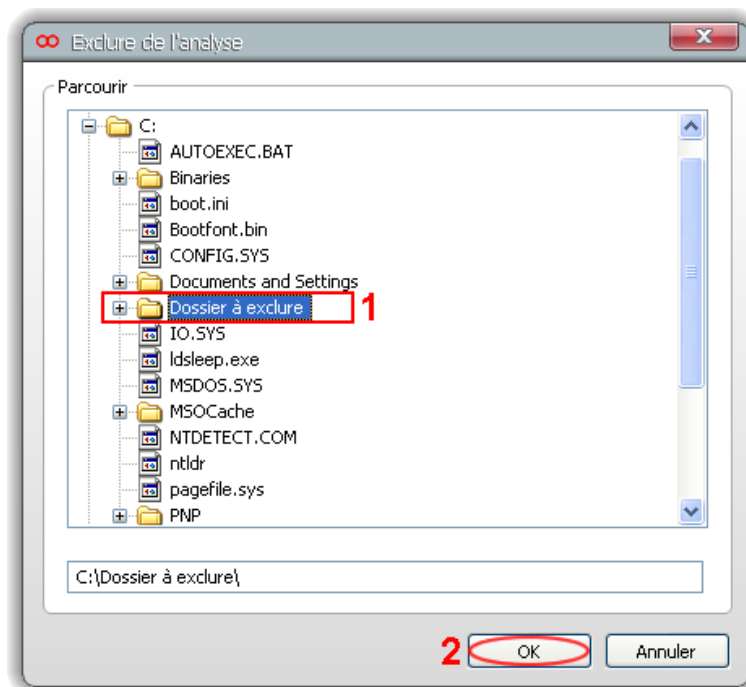


Figure 9

Etape 7 : La fenêtre suivante apparaît. Cliquez sur le bouton **OK**.

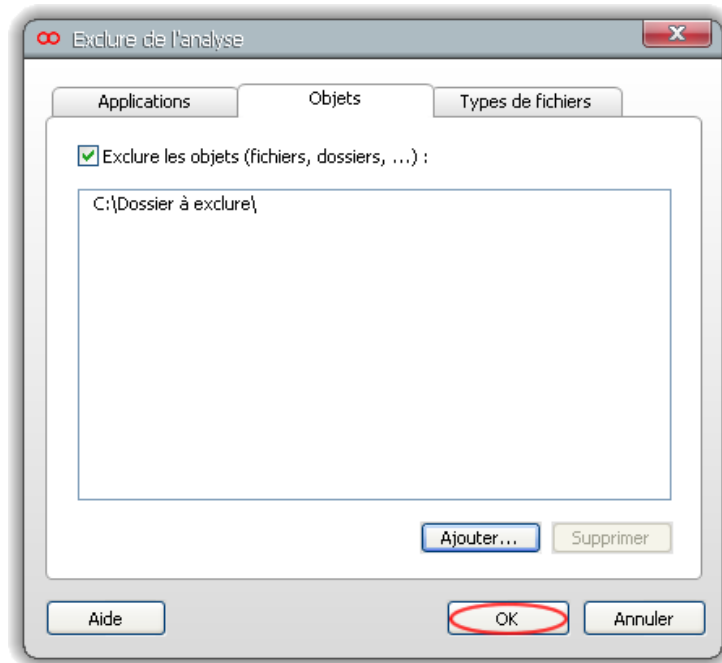


Figure 10

Etape 8 : Pour fermer la fenêtre, cliquez sur le bouton **OK**.

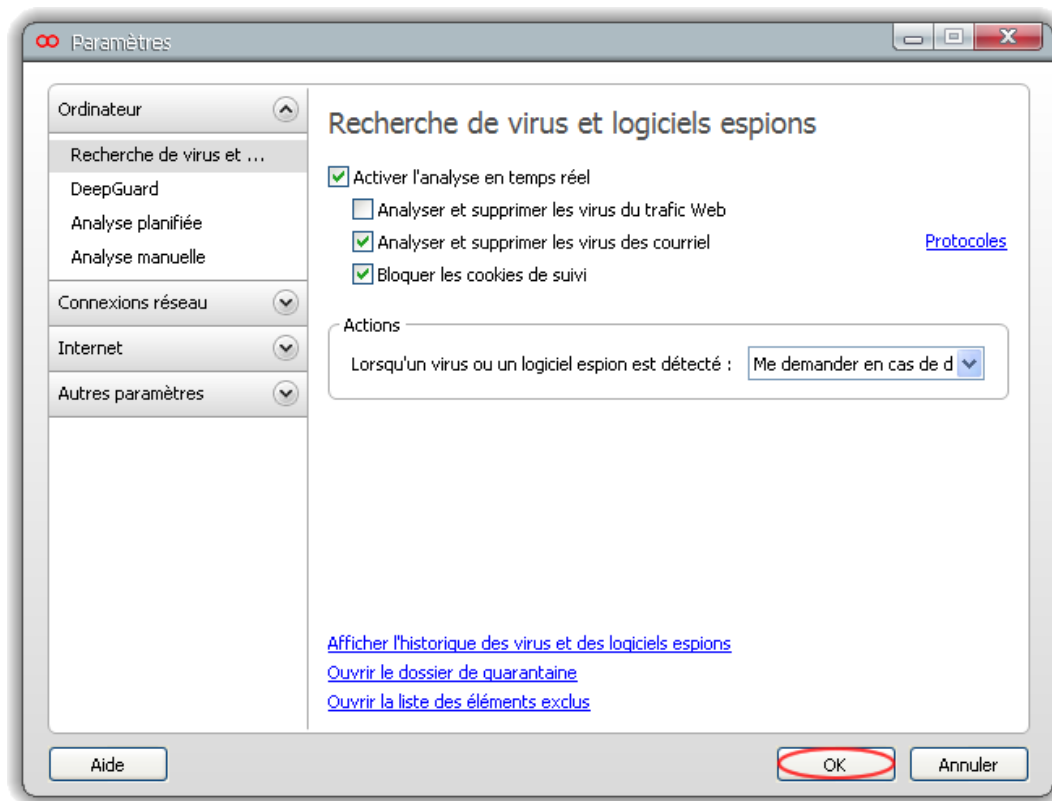


Figure 11

Le fichier ou dossier sélectionné est maintenant exclu de l'analyse de votre AntiVirus Firewall.