

## MIGRER VERS LA DERNIERE VERSION DE L'ANTIVIRUS FIREWALL PRO

Cette fiche pratique vous guide à migrer vers la dernière version de l'AntiVirus Firewall Pro.

La fiche pratique suivante est composée de 4 parties :

- [A - Configuration minimale pour l'Antivirus Firewall Pro](#)
- [B - Télécharger l'Antivirus Firewall pro](#)
- [C - Installer l'AntiVirus Firewall Pro](#)

### A - Configuration minimale pour l'Antivirus Firewall Pro.

Etape 1 : La configuration requise pour l'installation de l'Antivirus Firewall Pro est la suivante :

- Posséder un PC
- Système d'exploitation : Windows 98 / Me / 2000 / XP / Vista 32 bits
- Posséder une connexion Internet
- Processeur : Pentium III – 400 Mhz
- 128 Mo de mémoire vive
- 200 Mo d'espace disponible sur votre disque dur

### B - Télécharger l'Antivirus Firewall Pro.

Etape 2 : Rendez-vous sur le site <https://pro.securitoo.com>.

Saisissez votre nom d'utilisateur (1) et mot de passe (2), puis cliquez sur le bouton **Connexion** (3).

The image shows a login form titled "Se connecter au portail". It has a header "Informations de connexion". Below this, there are three input fields: "Nom d'utilisateur" with a red "1" next to it, "Mot de passe" with a red "2" next to it, and a link "Mot de passe oublié ?". At the bottom right, there is a button labeled "Connexion" with a red "3" below it. The button and the number "3" are circled in red.

Figure 1 : Connexion

Etape 3 : La page suivante apparaît. En haut à gauche, cliquez sur "Télécharger le logiciel".

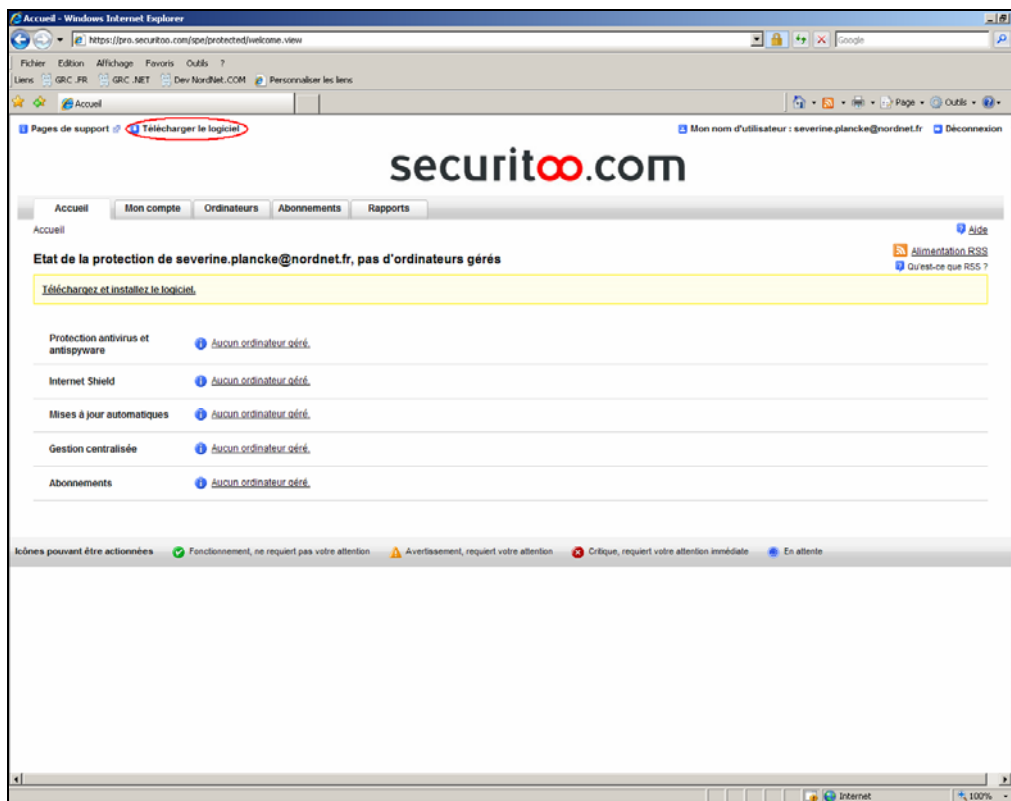


Figure 2 : Télécharger le logiciel

Etape 4 : La page suivante apparaît. Cliquez sur "Télécharger le logiciel de poste de travail".



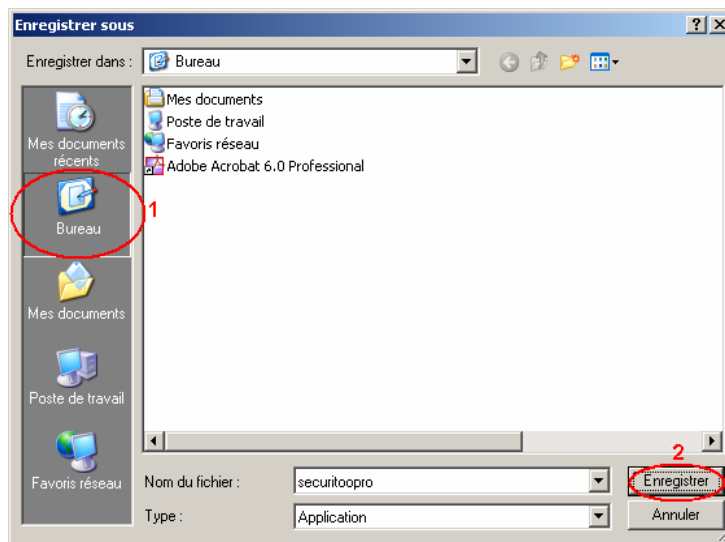
Figure 3 : Télécharger le logiciel de poste de travail

Etape 5 : La fenêtre suivante apparaît.



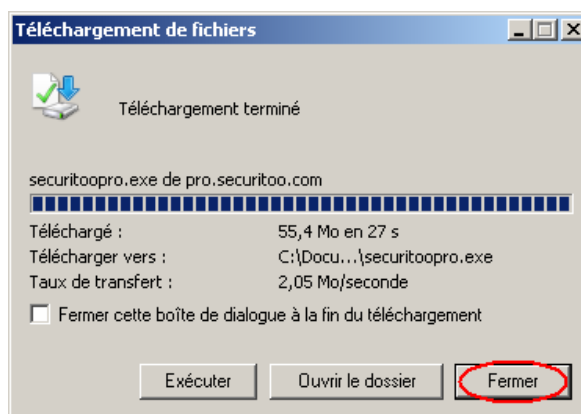
**Figure 4 : Fenêtre d'enregistrement**

Etape 6 : Sélectionnez le "Bureau" (1) en cliquant dessus sur la partie gauche de la fenêtre, puis cliquez sur le bouton **Enregistrer** (2).



**Figure 5 : Choix de l'emplacement**

Etape 7 : Si la fenêtre suivante s'affiche une fois le téléchargement terminé, cliquez sur le bouton **Fermer**.



**Figure 6 : Fin du téléchargement**

Note : Vous pouvez accéder à votre Bureau en appuyant simultanément sur les touches Windows (entre les touches Ctrl et Alt en bas à gauche de votre clavier) et D de votre clavier.

## C - Installer l'Antivirus Firewall Pro V1.

Etape 8 : Double-cliquez sur le fichier "securitopro.exe" que vous avez téléchargé.



Figure 7 : Fichier d'installation

Etape 9 : La fenêtre suivante apparaît. Cliquez sur le bouton **Exécuter**.

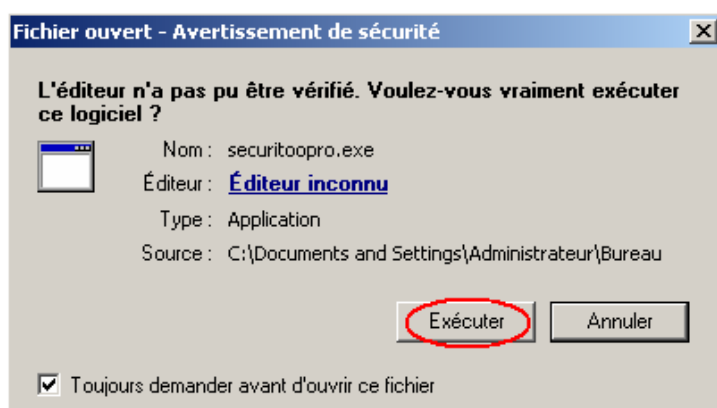


Figure 8 : Exécuter

Etape 10 : L'installation se lance. Cliquez sur le bouton **Suivant >**.

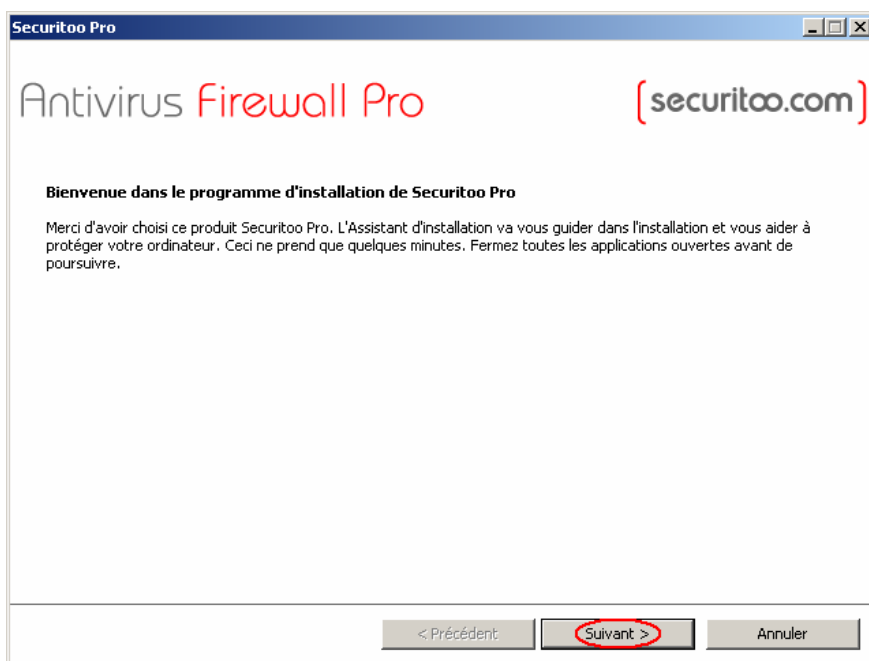


Figure 9 : Lancement de l'installation

Etape 11 : Si vous êtes d'accord avec le contrat, cliquez ensuite sur le bouton **Accepter**.

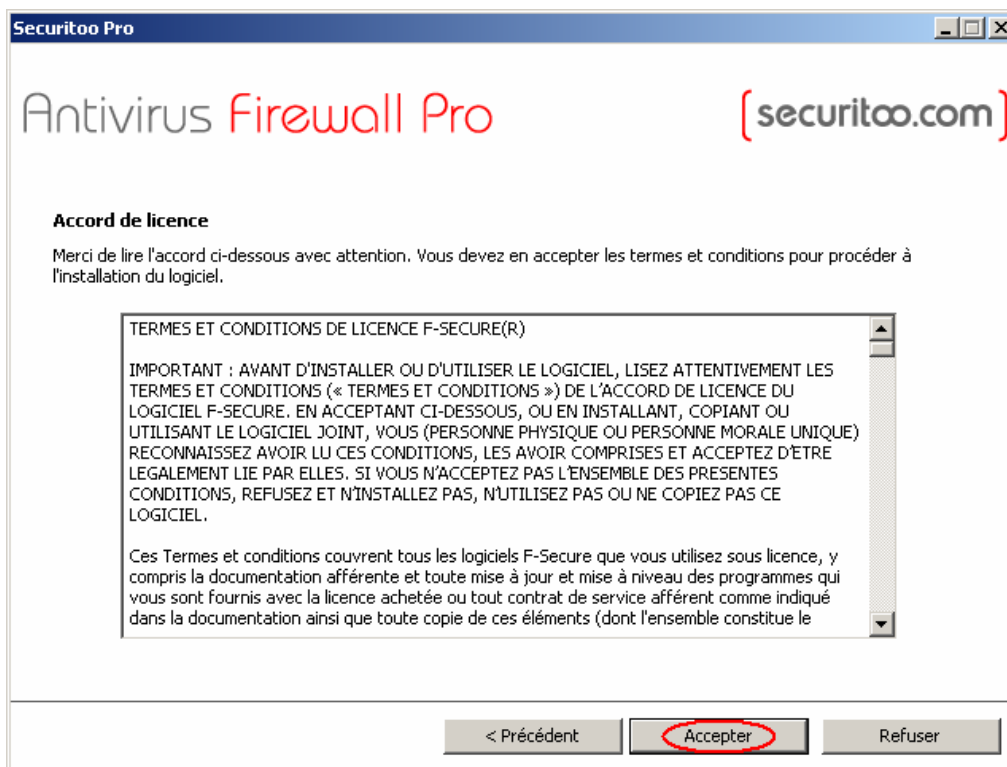


Figure 10 : Contrat

Etape 12 : Saisissez votre clé d'enregistrement (1) et cliquez sur le bouton **Suivant >** (2).

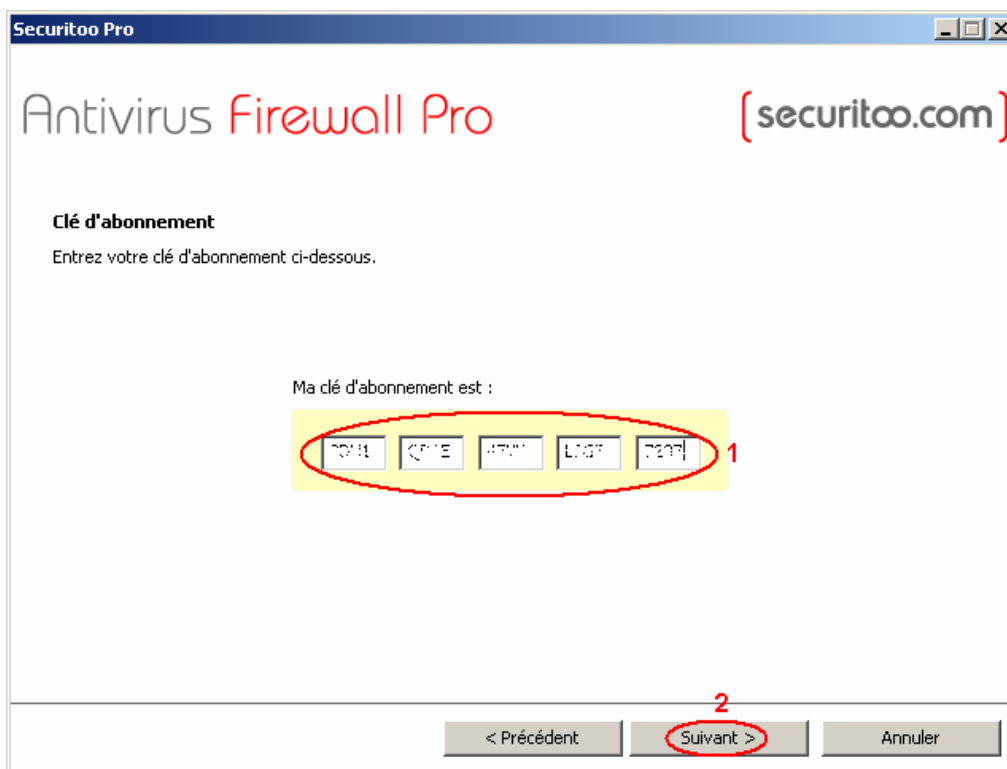
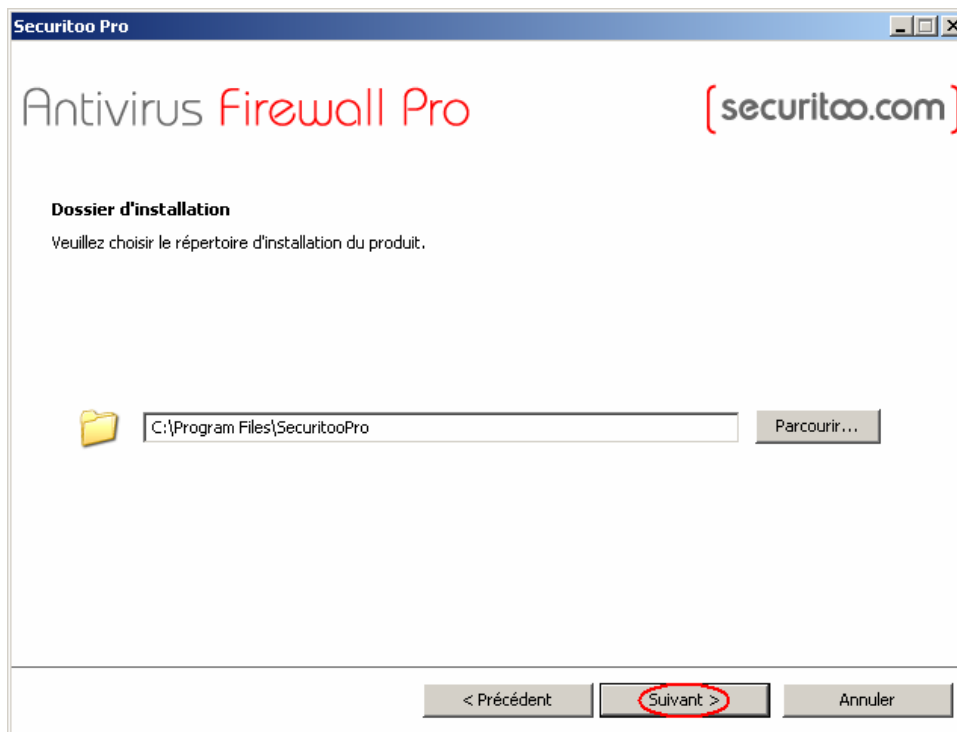


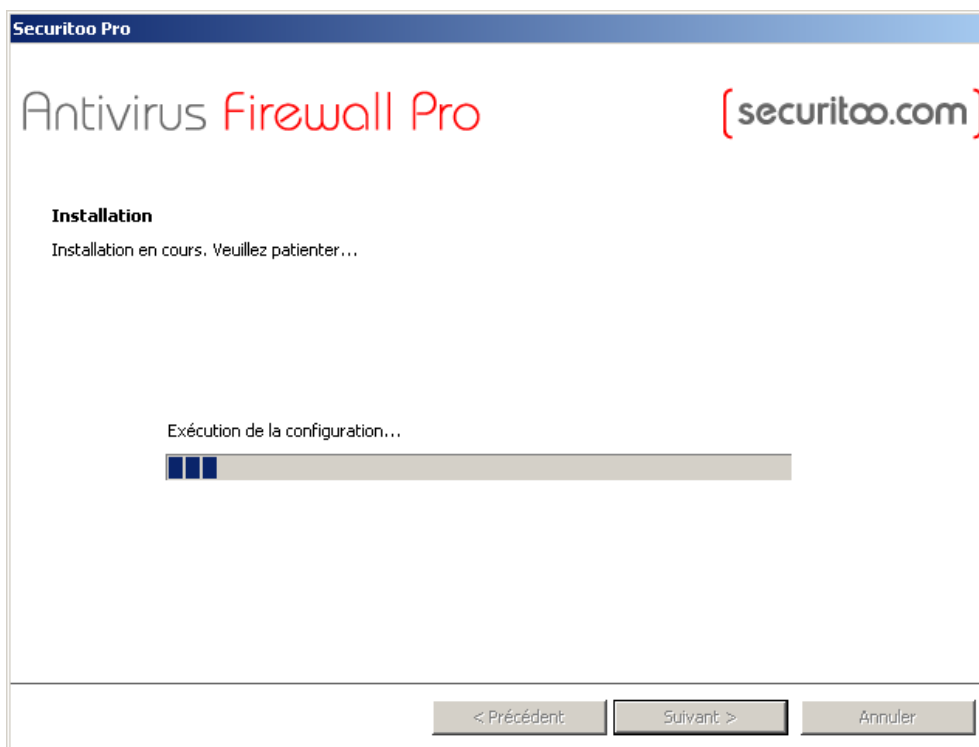
Figure 11 : Saisie de la clé d'enregistrement

**Etape 13 :** Sur la nouvelle fenêtre, choisissez un emplacement pour l'installation. L'emplacement par défaut est recommandé dans la plupart des cas. Validez l'emplacement en cliquant sur le bouton **Suivant**.



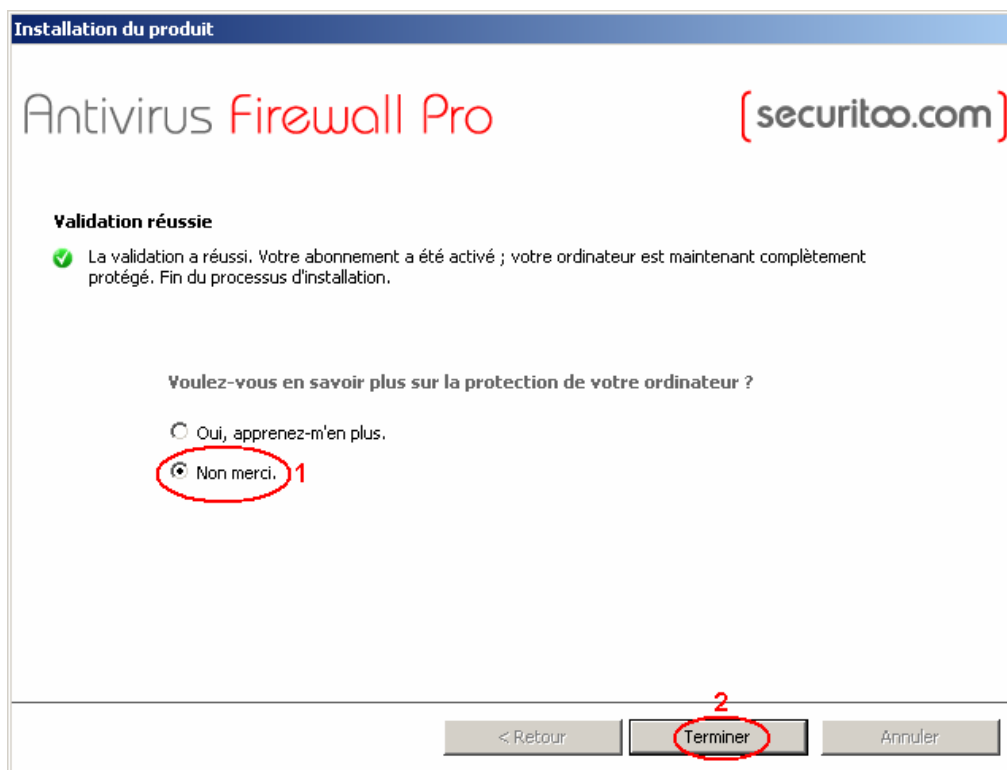
**Figure 12 : Choix de l'emplacement**

**Etape 14 :** L'installation est en cours. A la fin de l'installation, l'ordinateur redémarre.



**Figure 13 : Installation en cours**

Etape 15 : La fenêtre suivante apparaît au redémarrage de l'ordinateur.  
Sélectionnez "Non merci." (1), puis cliquez sur le bouton **Terminer** (2).



**Figure 14 : Installation terminée**

L'Antivirus Firewall Pro est bien installé et configuré.