

AJOUTER UNE APPLICATION DANS L'ANTIVIRUS FIREWALL PRO V1

Cette fiche pratique vous guide à ajouter une application dans l'AntiVirus Firewall Pro V1.

Ajouter une application dans l'AntiVirus Firewall Pro V1.

Etape 1 : Cliquez avec le bouton droit de la souris sur l'icône de Securitoo, située en bas à droite à côté de l'heure. Puis cliquez sur "Ouvrir Securitoo Pro"

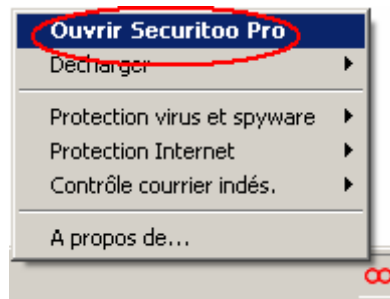



Figure 1 : Ouvrir Securitoo Pro

Note : Si vous êtes sous Windows XP ou Vista et que l'icône de Securitoo n'apparaît pas dans la barre des tâches, cliquez sur le bouton  . L'icône apparaît.

Etape 2 : Cliquez sur "Paramètres avancés...".

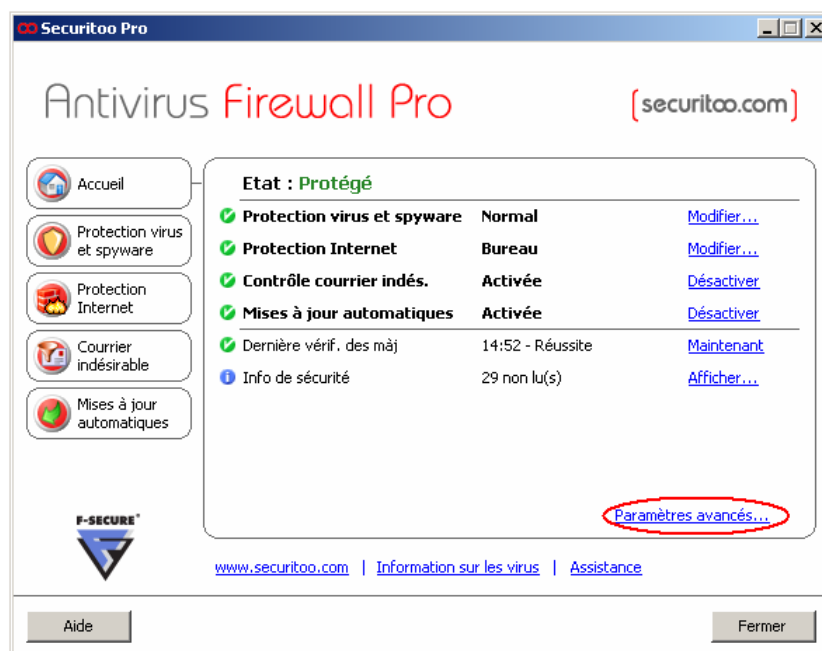


Figure 2 : Paramètres avancés

Etape 3 : Double-cliquez sur "Protection Internet" (1), puis sur "Contrôle applications" (2). Cliquez sur le bouton **Ajouter...**(3).

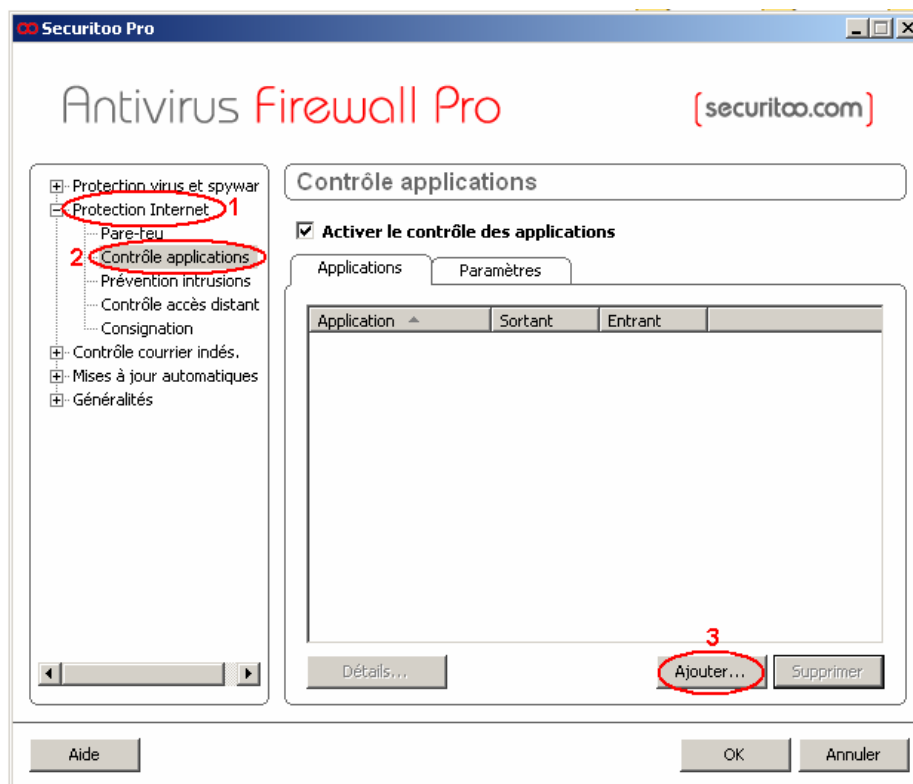


Figure 3 : Ajout d'une application

Etape 4 : Cliquez sur le bouton **Parcourir...**

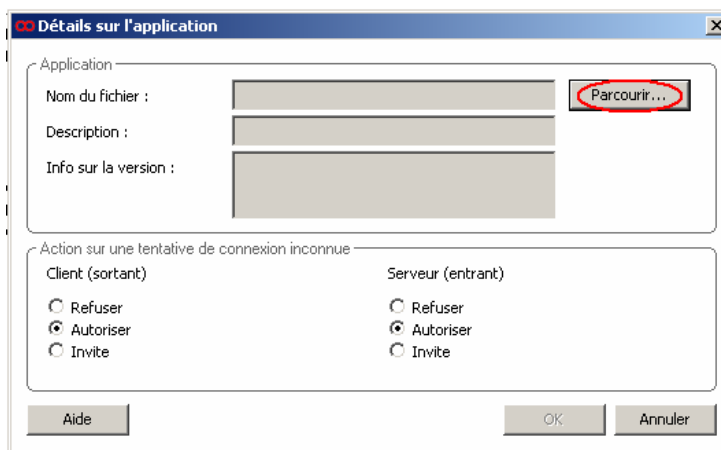


Figure 4 : Parcourir

Etape 5 : Cliquez sur la flèche pour dérouler la liste au niveau de "Regarder dans" et sélectionnez l'application que vous désirez ajouter.

Ici, nous prenons l'exemple de l'application iexplore qui se trouve dans C:\Program Files\Internet Explorer\iexplore.

Cliquez sur la flèche (1), sélectionnez votre disque dur. (C:) (2) puis double-cliquez sur "Program Files" (3).

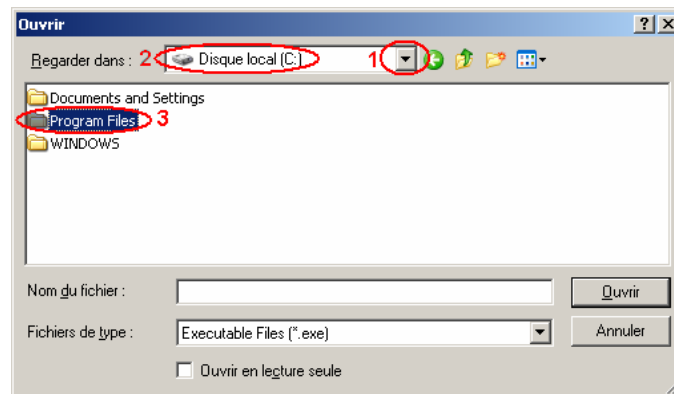


Figure 5 : Sélection de Program Files

Etape 6 : Double-cliquez sur le dossier "Internet Explorer".

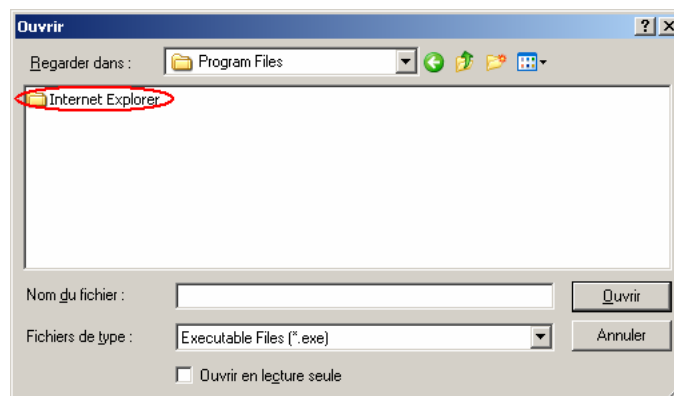


Figure 6 : Sélection du répertoire Internet Explorer

Etape 7 : Double-cliquez sur le fichier "iexplore".

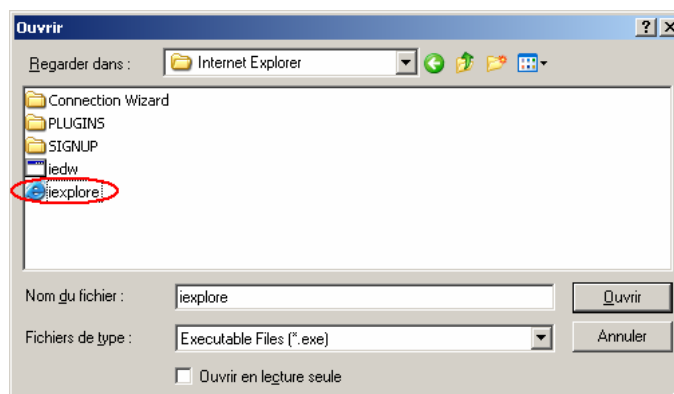


Figure 7 : Sélection du fichier iexplore

Etape 8 : Au niveau de "Action sur une tentative de connexion inconnue", sélectionnez "Autoriser" (1). Puis cliquez sur le bouton **OK** (2).

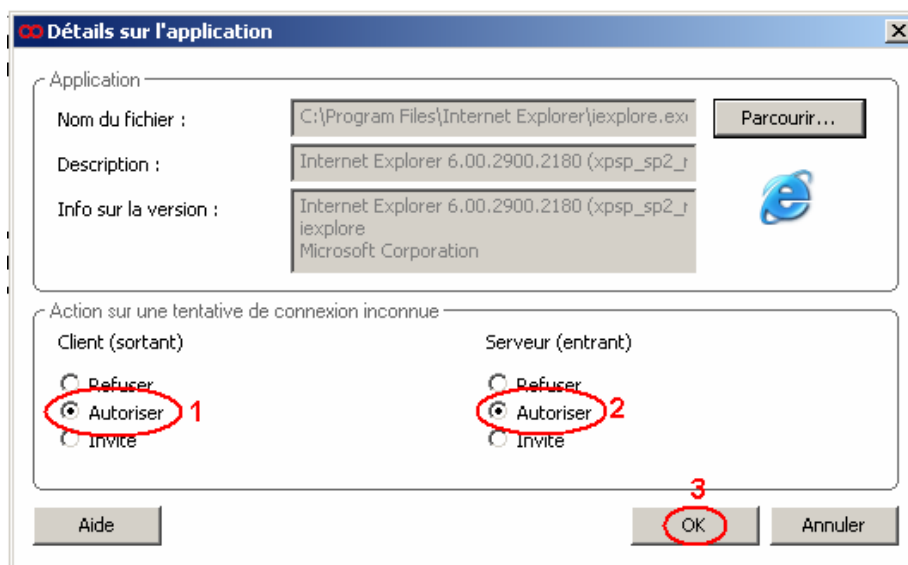


Figure 8 : Autoriser l'application iexplore.exe

Votre application est maintenant ajoutée et autorisée.